

GRAPHTEC

計測ユニット拡張型データアキュイジション

DATA PLATFORM GL7000 Plus

必要な時に、必要なチャンネル数で、必要な測定を。
ニーズに合わせる、次世代データ収録器。

クリックで
リンクへジャンプ

一瞬から長時間までの収録に対応

サンプリング速度は低速から高速まで
(1 μ s~1h)

多彩なアンプユニット

少チャンネルから
多チャンネルまで



商品に関するの詳細は

<https://graphtec.co.jp>

タッチパネル式表示ユニットの装着や、システム組み込みにも対応した次世代データ収録器

アンプユニット・ディスプレイ・記憶媒体の各種ユニットを測定に合わせてSelect!



アンプユニットは、測定に合わせて5種類をラインアップ
最大10ユニット(112ch)まで混在/同一装着可能(*1)

電圧 ユニット	電圧/温度 ユニット	高速電圧 ユニット	ひずみ ユニット	加速度 ユニット
GL7-V	GL7-M	GL7-HSV	GL7-DCB	GL7-CHA

表示ユニット(オプション)

本体に装着で
スタンドアロン計測器に

本体と表示ユニット間を
LANケーブルで接続し、
装置への組み込み可能



LANケーブル規格
CAT5以上(10m以下)
ストレート

表示ユニットレスで
PC計測器として使用



本体に表示ユニット装着時でも
PC側での設定・測定が可能

簡単メニュー&タッチパネルで直感的に操作・設定



ダイレクトタッチで簡単設定

アンプに関するレンジや
トリガ・アラーム等を設定したい!

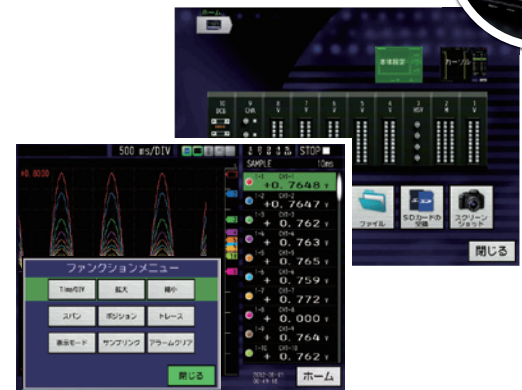
設定したいアンプユニットを
ダイレクトタッチ!

サンプリング速度や記憶媒体などを
設定したい!

本体設定に項目別に集約
設定項目をダイレクトタッチ!

よく使用する設定をすぐに見たい!
サンプリングやスパン、表示モードなど

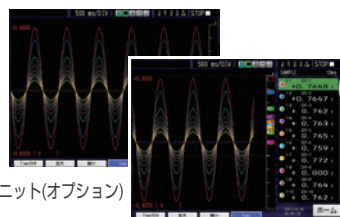
ファンクションメニュー
でショートカット表示



Y-T表示やFFT表示など4種の波形表示

Y-T表示

収録中のファイルに対して、
現在の波形と過去の波形を
2画面確認可能



- ※ 収録先が以下の場合使用可能
内蔵フラッシュメモリ、SDメモ리카ード、SSDユニット(オプション)
- ※ サンプリング間隔が100ms以上の長い場合

デジタル表示

デジタル値と同時に
収録中データの
統計演算値の表示可能



- ※ 以下の中から2つを選択
Off/平均値/最大値/最小値/ピーク値
- ※ サンプリング間隔が100ms以上の長い場合

XY表示

4種類のXYグラフを
設定・表示可能



FFT表示

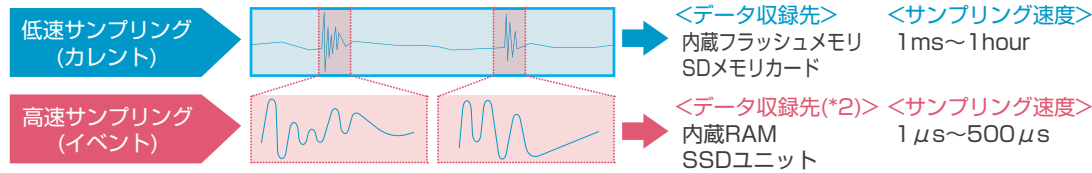
2chのFFT表示可能



デュアル/シングルサンプリングの切り替え機能で用途に合わせて測定

デュアルサンプリング機能

低速サンプリングで長時間の収録を行いながら、異常発生時等にピンポイントで高速サンプリングでデータ収録



シングルサンプリング機能

<データ収録先>
内蔵RAM/内蔵フラッシュメモリ
SDメモリカード/SSDユニット

<サンプリング速度>
1MS/s(1μs)~1hour

測定アンプユニットを増やしても、サンプリング速度を維持

アンプユニット数を増やしてもサンプリング速度の低下はありません。
ただし、128GB SSDユニットは、チャンネル数によるサンプリング速度制限あります。

*2 内蔵RAM: 1回のみ収録可能
SSDユニット: 複数収録可能(最大100ファイルまで)

4種の記憶媒体で高速信号の短時間収録から低速信号の長時間収録まで対応

内蔵RAM

各アンプユニットに200万データの収録が可能RAMを内蔵

高速信号
最高1MS/s

短時間収録

測定チャンネルの増減で収録サンプリング速度・収録時間の影響なし

内蔵フラッシュメモリ

8GBのフラッシュメモリを本体ユニットに内蔵

低速信号
最高1KS/s

長時間収録

最大4GBデータを連続収録可能

SDメモリカードスロット

低速信号
最高1KS/s

長時間収録

SDメモリカードスロットを本体ユニットに内蔵
最大32GBのSDメモリカード(オプション)を装着でき最大4GBデータを連続収録可能

128GB SSDユニット

オプション

高速信号
最高1MS/s

長時間収録

本体横に装着可能
最大4GBデータを連続収録可能

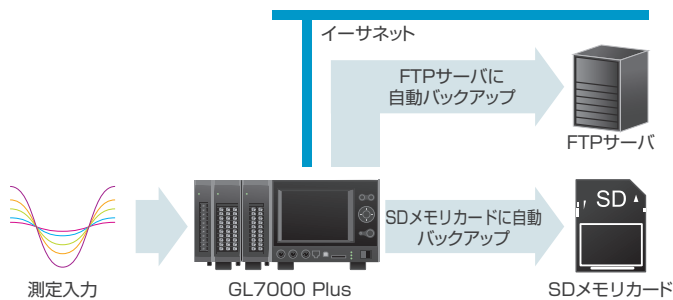
収録先に対する最高サンプリング速度とデータ収録時間

下記の収録時間は、高速電圧ユニット (GL7-HSV)、GBD形式です。
収録時アンプユニットで収録時間は異なります。

収録先	ユニット数と最高サンプリング速度			1ユニット収録時間(10ユニット時)			
	1~2ユニット	3~4ユニット	5~10ユニット	1MS/s (1μs)	100KS/s (10μs)	1KS/s (1ms)	100S/s (10ms)
内蔵RAM	1MS/s(1μs)			2秒(2秒)	20秒(20秒)	33分(33分)	5時間(5時間)
内蔵フラッシュメモリ	1KS/s(1ms)			設定不可	設定不可	72時間(10時間)	32日(4日)
SDメモリカード	1KS/s(1ms)			設定不可	設定不可	83時間(11時間)	34日(4日)
SSDユニット	1MS/s(1μs)	500KS/s(2μs)	200KS/s(5μs)	4分(設定不可)	44分(6分)	83時間(11時間)	34日(4日)

便利な機能

- バックアップ機能 収録中のファイルを定期的にバックアップすることができます。



収録先	バックアップ先		
	SDメモリカード	SSDユニット	FTPサーバ
内蔵フラッシュメモリ	○	○	○
SDメモリカード	×	○	○
SSDユニット	○	×	○

バックアップ間隔 Off・1・2・6・12・24時間

ファイル形式 GBD・CSV

※ 収録先とバックアップ先を同じ場所に指定することはできません。
※ リング収録がONの場合、バックアップ機能は使用できません。
※ ファイル形式がCSVでのバックアップは、ファームウェアVer.2.10以降で対応しています。

- USBドライブモード GL7000 Plusの内蔵メモリがPCドライブとして認識可能。ドラッグ&ドロップでデータ転送可能。



- SDメモリカード交換機能 ... SDメモリカード収録中に、SDメモリカードの入れ替え可能(サンプリング速度が100msより低速時)
- リング収録機能 設定したデータ点数のみの最新データがメモリ内に保存
- リレー収録機能 任意のデータ容量(1ファイル最大4GB)または時間ごとにファイルを区切って連続収録
- データ検索機能 収録データの特定チャンネルの特定値(測定値、アラーム発生点)を自動で検索
- カーソル移動機能 収録データの特定時刻へ自動でカーソルを移動
- カーソル間統計演算機能 収録データのカーソル間に対し、統計演算(平均値、最大値、最小値、P-P、実効値)を実施

*1 違う種類のアンプユニットを組み合わせる場合、一番短いアンプユニットのサンプリング間隔まで設定が可能になりますが、サンプリング間隔が長いアンプユニットは自己の最高サンプリング間隔毎にデータが変わり、その間同じデータが収録されます。
ユニットにより取り付け台数に制限があります。最大10ユニット(最大112ch)。
ひずみユニット: 最大8ユニット(32ch)

ひずみユニット GL7-DCB



4ch
/ユニット

ひずみ
電圧抵抗

最高
100kS/s
(10μs)

特長

- ・ひずみゲージ/ひずみ式センサ直接接続可能
120Ω/350Ωの内蔵ブリッジを搭載
- ・ブリッジ電圧は定電圧・定電流に対応
- ・TEDSセンサに対応
- ・ローパス・アンチエイリアジングフィルタを搭載
- ・リモートセンシングやシャントキャリブレーション機能で高精度な測定が可能

※ ひずみユニットは、本体1台に対し、最大装着数:8ユニット

【対応センサ】

- ひずみゲージ : 1ゲージ2線式・3線式・4線式
: 2ゲージ3線式・4線式・5線式
: 4ゲージ4線式・6線式
- ひずみ式センサ : 4線式、6線式

GL7000-PSとの組み合わせで
各種センサ等への電源供給と計測が可能に!

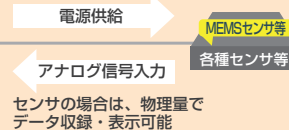
電圧 : DC1・2・2.5・5・10V
精度 : ±0.2%
出力電流 : 最大10mA



商品詳細



GL7000-PS
+ 表示ユニット(GL7-DISP)



センサの場合は、物理量で
データ収録・表示可能

※ GL7000-PSは、GL7000 Plusとは別モデルです。
商品詳細は弊社WEBサイトにてご確認ください。

TEDS対応!

規格: IEEE1451.4 Class2対応
(テンプレートNo.33)
情報: センサ情報の読み出しと
自動設定

入力コネクタ

標準付属品

DSUB コネクタ
(標準付属:4個)



標準付属品 専用オプション

DSUB-NDIS 変換ケーブル
B-561
(標準付属:1本)



専用オプション

DSUB-ネジ端子
変換コネクタ
B-560A



専用オプション

B-560用延長ケーブル
B-560-05



加速度ユニット GL7-CHA



4ch
/ユニット

電荷
電圧

最高
100kS/s
(10μs)

特長

- ・電荷型やアンプ内蔵型加速度センサに対応
- ・マイクロホンにも対応
- ・TEDSセンサに対応
- ・ローパス・ハイパス・アンチエイリアジングフィルタ搭載
- ・RMS(実効値)測定対応

【対応センサ】

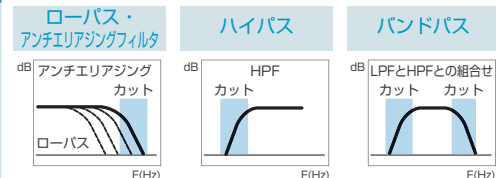
電荷型やアンプ内蔵型センサには、様々な種類がありますが、センサ感度を設定する事で基本的に測定が可能です。

電荷出力型センサの入力端子

使用可能な加速度センサ例:
0.01pC/(m/s²)~999.9pC/(m/s²)仕様

ミニチュアコネクタ ← ミニチュアコネクタ
ケーブル型(#10-32UNF)

多彩なフィルタで高精度に波形をとらえる



電圧 / アンプ内蔵型センサの入力端子

使用可能な加速度センサ例:
0.01mV/(m/s²)~999.9mV/(m/s²)仕様

ミニチュアコネクタ ← BNCコネクタ
BNCケーブル

高速電圧ユニット GL7-HSV



4ch
/ユニット

電圧

最高
1MS/s
(1μs)

特長

- ・全ch絶縁
- ・全ch同時サンプリング
- ・最大100V入力可能
- ・ローパスフィルタを搭載

電圧ユニット GL7-V



10ch
/ユニット

電圧

最高
1KS/s
(1ms)

特長

- ・全ch絶縁
- ・全ch同時サンプリング
- ・最大100V入力可能
- ・ローパスフィルタを搭載

電圧/温度ユニット GL7-M



10ch
/ユニット

電圧
温度
湿度

最高
100S/s
(10ms)

特長

- ・全ch絶縁
- ・スキャン方式
- ・電圧: 50V
温度: 熱電対、测温抵抗体
湿度: 0~100%(B-530:オプション)

専用オプション

湿度センサ B-530
※ 電圧/温度ユニットに1本装着可能



表示ユニット GL7-DISP

特長

- ・タッチパネル式
(5.7インチ、VGA(640×480)
傾斜台、モニタ絶縁ケーブル)



センサ / 信号入力ケーブル / オプション

絶縁BNC-BNC ケーブル

長さ1.5m, 1000VDC, CATⅢ(600V-CATⅢ)



RIC-142
7,700円(税込)

クリップ各種

RIC-143-RIC-147に装着可能

RIC-146A
6,050円(税込)
RIC-145
3,850円(税込)
RIC-144A
3,300円(税込)



高耐圧絶縁BNC-バナナケーブル

長さ1.6m, 1000VDC, CATⅢ(600V-CATⅢ)



RIC-147
13,200円(税込)

湿度センサ

長さ3m, 専用電源コネクタ付き



B-530
38,500円(税込)

棒状K型熱電対

-100 ~ 300℃, クラス1, コード長: 1.1m



※在庫限りで販売終了
RIC-410
12,100円(税込)

極細K型熱電対

先端部:素線径 ϕ 0.127mm, 0.5×0.7×200mm
中継部:素線径 ϕ 0.254mm, 0.6×1.0×1000mm
-40 ~ 260℃, クラス2, 5本入



ST-55K-TC-1.2M
49,500円(税込)

T型熱電対用ミニコネクタ

(T型-K型ともに)接続可能熱電対:素線径0.65mm
末端端子:M3Y端子:5本入



RIC-450
25,300円(税込)

K型熱電対用ミニコネクタ

(T型-K型ともに)接続可能熱電対:素線径0.65mm
末端端子:M3Y端子:5本入



RIC-440
25,300円(税込)

T型熱電対

素線径 ϕ 0.32mm, 1.0×1.6×5000mm
-40 ~ 200℃, クラス2, 5本入



JBS-7115-5M-T
22,000円(税込)

K型熱電対

素線径 ϕ 0.32mm, 1.0×1.6×5000mm
-40 ~ 200℃, クラス2, 5本入



JBS-7115-5M-K
22,000円(税込)

シートタイプシート状熱電対(T型熱電対/K型熱電対)

(T型-K型ともに)
シートサイズ:約14mm×10mm,
シート温度接点部厚さ:約0.35mm
長さ:2000mm
測定温度:~200℃
クラス2, 5本入



(T型)NSMH-T-M-2000
66,000円(税込)

(K型)NSMH-K-M-2000
66,000円(税込)

シャント抵抗 250 Ω

250 Ω (\pm 0.1%), 定格電力1W, 最高使用電圧15.6V



B-551
3,300円(税込)

SDカード 8GB

8GB(送料込)*



B-572-8
3,300円(税込)

高速ハンディロガー

高電圧高速 4 チャンネルロガー

midi LOGGER HV GL2000

サンプリング 同時 絶縁	1MS/s (1 μ s)	内蔵RAM 4MW/ch	CATⅢ 600V
内蔵 フラッシュメモリ 約8GB	USB メモリ SD メモリーカード	サーマル プリンタ 対応	校正/バック

(*1)



本体
価格 230,000円
(税込253,000円)

- 4ch同時1MS/s高速サンプリング
- CATⅢ 600V対応 16bit A/D搭載
- AC600Vrmsの実効値測定可能
- 大容量の4MW/ch内蔵RAMと、約8GB内蔵フラッシュメモリを搭載
- 大型フインチ液晶搭載

絶縁高速 8 チャンネルロガー

midi LOGGER GL980

サンプリング 同時 絶縁	1MS/s (1 μ s)	内蔵RAM 4MW/ch	
内蔵 フラッシュメモリ 約8GB	USB メモリ SD メモリーカード	サーマル プリンタ 対応	校正/バック

(*1)



本体
価格 390,000円
(税込429,000円)

- 8ch同時1MS/s高速サンプリング
- 500Vレンジ搭載 16bit A/D搭載
- 実効値測定機能を搭載
- 大容量の4MW/ch内蔵RAMと、約8GB内蔵フラッシュメモリを搭載
- 大型フインチ液晶搭載

アナログ入力端子部

- 電圧 (実効値) 20mV~1000V(*2), 1-5V (10mV r.m.s.~1000V r.m.s.(*2))
- 温度 熱電対:K,J,E,T,R,S,B,N,C(IW(WRe5-26))
- 湿度 0~100%
※ オプションの湿度センサ(B-530)が必要

パルス/ロジック入力端子部

- パルス 4ch(*3) 積算・瞬時・回転数
- ロジック 4ch(*3)

アナログ入力端子部

- 電圧 (実効値) 20mV~500V, 1-5V (10mV r.m.s.~250V r.m.s.)
- 温度 熱電対:K,J,E,T,R,S,B,N,C(IW(WRe5-26))
- 湿度 0~100%
※ オプションの湿度センサ(B-530)が必要

パルス/ロジック入力端子部

- パルス 4ch(*3) 積算・瞬時・回転数
- ロジック 4ch(*3)

(*1) 本体購入時と1年後に校正書類が納品されるお得なプランです。 (*2) 電圧入力最大600V, 実効値600Vrms。 (*3) パルス・ロジックはいずれかを選択してください(オプションのB-513必要)。

データ保存サービス

(※G-REMOTE 一部機能)

30日間無料体験!

- 計測データとネットワークカメラ画像をクラウドサーバーへバックアップ
- 最大容量10GB&最大30台同時アクセス可能
- クラウドサーバー・PC間は安心のFTPSデータ転送
- GL-Connectionで計測データと画像データを同時再生



商品に関する詳細はこちら

※ 接続可能データロガー: GL7000 Plus・GL2000・GL980・GL860
GL260・GL840 シリーズ・GL240 シリーズ・GLT400
※ 接続可能ネットワークカメラ: 弊社オプションまたは、使用環境を満たすカメラ
※ G-DRIVE へのデータのバックアップはFTP/FTPSプロトコルを使用します。
※ 通信環境はお客様にてご用意が必要です。



事務所

専用PCアプリケーションソフトウェアのGL-Connectionは、 本体だけでは出来ない、様々な表示形態を実現したアプリケーションソフトウェアです。

本体とPCの二重のデータ保存で安心計測

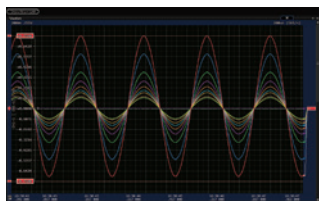
本アプリケーションソフトウェアを使用した計測では、
本体のメモリにデータを収録しながら、PCへのデータ保存を行います。
(本体記憶媒体による)



本体記憶媒体	PCへのデータ転送方法
RAM/SSD	測定終了後にPCへデータ転送し保存。 測定中はフリーランニングと同様のデータを転送 (PCへのリアルタイムデータ保存はなし)
内蔵フラッシュメモリ SDメモリカード	本体と同時にPCへもデータ転送 最高サンプリング間隔: GDB形式時:1ms/5ユニット、CSV形式時:1ms/5ユニット※

※ PCには、CSV形式での保存を行う設定をした場合です。
(GL7000 Plus本体はGDB形式で保存。)
CSV形式でGL7000 Plus本体のみの測定時には10msが
最高サンプリング間隔となります。

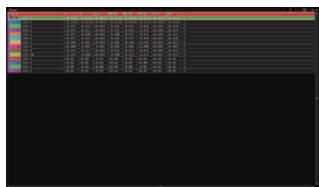
多彩な画面設定が可能



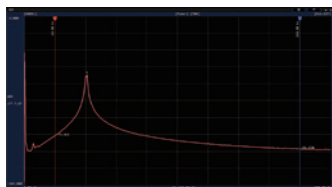
▲ Y-T波形ウィンドウ



▲ XY波形ウィンドウ



▲ モニタウィンドウ

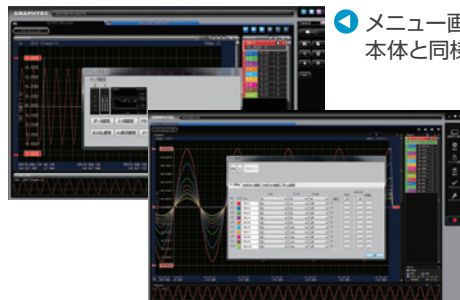


▲ FFT波形ウィンドウ

簡単接続と簡単設定画面



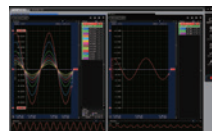
◀ 接続画面
グラフィックイメージで簡単接続



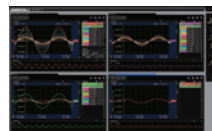
◀ メニュー画面
本体と同様の設定イメージを採用

マルチウィンドウ機能で1画面で最大4つのウィンドウを同時表示

Y-T波形やXY波形、FFT波形、モニタウィンドウなど、4つの異なる
ウィンドウも表示可能



▲ 2画面



▲ 4画面



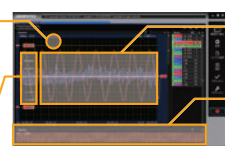
▲ 4画面混在表示

- **タブカーソル同期**
複数のウィンドウを跨いでカーソルを同期
- **アンプ設定一覧表示機能**
各アンプユニットの設定情報を一覧表示。設定条件をCSV保存可能
- **PC収録 On/Off機能**
PCへのデータ保存無しで、本体内だけにデータ保存
- **リモートロック解除機能**
ソフトウェアで接続時に、本体側にて設定変更や収録制御が可能

GL-Connection ソフトウェアの便利な機能

波形表示に関する設定を便利に行えるマウスアクション機能。
下記以外にも便利なマウスアクションを搭載しています。

点線をドラッグし、
マウスの上下で波形
表示幅を変更可能



枠内でドラッグし、
マウスの上下で
波形の上下移動が可能

枠内で、マウスホイール
を操作するとスパンの
拡大・縮小が可能

枠内で、マウスホイール
を操作すると、Time/Div
を変更可能

便利な機能

データ処理に便利な機能を各種搭載しています。

- **統計・表示** 収録中の最大・最小・平均・ピークや、再生カーソル間の最大・最小・平均・ピーク・RMSが表示可能
- **ファイル操作** CSVへの変換機能(カーソル間、全データ)やファイル連結が可能
- **検索機能** レベル検索や、アラーム検索、指定時間への移動が可能
※データの先頭・中心・最後・トリガ点、指定時刻・指示時間・指定点数の検索・移動が可能
- **メール送信** アラーム発生時にEメールを自動送信できます。

PCの使用で10ユニット(112ch)以上の多チャンネル測定が可能

最大1120chまでの多チャンネル測定が可能

1台のPCでLAN/USBケーブルとHUBを使用すれば、最大20台のGL7000 Plusを接続可能です。

同期ケーブル接続で最大5台の本体を完全同期

マスター/スレーブを自動で識別し、スタート/ストップ、トリガ、サンプリングの同期が可能、最大5台(560ch)のGL7000 Plusを同期測定可能です。
*データは各本体ごととなります。

midi LOGGER シリーズとの接続で、最大2000chまでの多チャンネル測定が可能

接続可能なmidi LOGGER シリーズは、GL7000 Plus・GL2000・GL980・GL900・GL860・GL840・GL820・GL260・GL240・GL220・GLT400です。

SDK(ソフトウェア開発キット)を無償提供

お客様独自のPCソフトウェアを開発される場合に必要となるソフトウェア開発キットを無償提供いたします。

- USBドライバ
- マニュアル(本体制御関連・通信関連・データファイル関連)
- サンプルプログラム(VisualC++・VisualBasic・.NET framework)
- LabVIEW VI: プログラム作成に、必要性の高い内容は、複数のコマンドをまとめてモジュール化(接続・グラフ表示・デジタル表示・CSVコンバート・本体内ファイル取得等)

各種アンプユニット概略仕様 (詳細仕様は弊社WEBサイトでご確認ください)

電圧ユニット仕様 (GL7-V)	
入力ch数	10ch/1ユニット
入力方式	全ch絶縁、同時サンプリング、不平衡入力
入力端子形状	M3ねじ式端子
サンプリング間隔	1ms(1kS/s)~1h
測定レンジ	100,200,500mV 1,2,5,10,20,50,100,1-5V F.S.
分解能	16Bit(有効分解能:±レンジの約1/40,000)
最大入力電圧	[入力端子+/-間] 100mV~1Vレンジ:60Vp-p, 2V~100Vレンジ:100Vp-p [入力端子(-)/入力端子(+)] 60Vp-p [入力端子(-)/GND間] 60Vp-p
周波数応答	DC~1kHz(+1/-3dB)
フィルタ(L.P.F.)	Off, Line(1.5Hz), 5Hz, 50Hz, 500Hz (減衰量)-3dB(-5.2dB~-1.4dB)/6dB oct
外形寸法[W×D×H](約)	49.2×136×160mm(突起部含まず)
質量[重量](約)	840g

高速電圧ユニット仕様 (GL7-HSV)	
入力ch数	4ch/1ユニット
入力方式	全ch絶縁、同時サンプリング、不平衡入力
入力端子形状	BNC端子
サンプリング間隔	1μs(1MS/s)~1h
測定レンジ	100,200,500mV 1,2,5,10,20,50,100,1-5V F.S.
分解能	16Bit(有効分解能:±レンジの約1/40,000)
最大入力電圧	[入力端子+/-間] 100mV~1Vレンジ:60Vp-p, 2V~100Vレンジ:100Vp-p [入力端子(-)/入力端子(+)] 60Vp-p [入力端子(-)/GND間] 60Vp-p
周波数応答	DC~200kHz(+1/-3dB)
フィルタ(L.P.F.)	Off, Line(1.5Hz), 5Hz, 50Hz, 500Hz, 5kHz, 50kHz (減衰量)-3dB(-5.2dB~-1.4dB)/6dB oct
外形寸法[W×D×H](約)	49.2×136×160mm(突起部含まず)
質量[重量](約)	740g

電圧/温度ユニット仕様 (GL7-M)	
入力ch数	10ch/1ユニット
入力方式	全ch絶縁、スキャン方式、平衡入力
入力端子形状	M3ねじ式端子
サンプリング間隔	10ms/10ch(100S/s/10ch)~1h
測定レンジ	電圧 20,50,100,200,500mV 1,2,5,10,20,50,1-5V F.S. 温度 熱電対:K, J, E, T, R, S, B, N, C (IHW:WRe5-26) 測温抵抗体:Pt100, JPt100, Pt1000(IEC751) 湿度 0~100%R.H.(電圧0~1Vスケール換算)(*1)
分解能	16Bit(有効分解能:±レンジの約1/40,000)
最大入力電圧	[入力端子+/-間] 60Vp-p [入力端子(-)/入力端子(+)] 60Vp-p [入力端子(-)/GND間] 60Vp-p
フィルタ(移動平均)(*2)	Off, 2.5, 10, 20, 40
外形寸法[W×D×H](約)	49.2×136×160mm(突起部含まず)
質量[重量](約)	770g

ひずみユニット仕様 (GL7-DCB)	
入力ch数	4ch/1ユニット
入力端子形状	DSUB 9ピン(メス)(*3)
入力方式	全ch絶縁、同時サンプリング、平衡入力
サンプリング間隔	10μs(100kS/s)~1h
測定レンジ	ひずみ(*4) 400,500,800,1000,2000,4000,5000,8000, 10000,20000με(με:10 ⁻⁶ ひずみ) 0.2,0.25,0.4,0.5,1,2,2.5,4,5,10mV/V 電圧 1,2,5,10,20,50,100,200,500mV 1,2,5V 抵抗 1,2,5,10,20,50,100,200,500Ω 1,2,5,10,20,50kΩ
分解能	16Bit(有効分解能:±レンジの約1/40,000)
ゲージ率	2.0(一定)
対応ゲージ抵抗	50~10kΩ
内蔵ゲージ抵抗(*5)	1ゲージ法, 2ゲージ法(120Ωゲージ, 350Ωゲージに対応)
ブリッジ電圧	DC:1, 2, 2.5, 5, 10V
定電流ブリッジ電源	電流:0.1~20mA, 対応電圧:最大10V
平衡調整(ひずみ入力時)	方式:オートバランス, 範囲:±10,000με(με:10 ⁻⁶ ひずみ)
最大入力電圧	[差動入力] DC10V [同相電圧] 10VACrms [入力端子(-)/入力端子(+)] 10Vp-p [入力端子(-)/GND間] 60Vp-p
周波数応答	DC~20kHz
フィルタ	L.P.F. Off, Line(1.5Hz), 3Hz, 6Hz, 10Hz, 30Hz, 50Hz, 60Hz, 100Hz, 300Hz, 500Hz, 1kHz, 3kHz, 5kHz, 10kHz at -30dB/oct A.A.F. Off, On(アンチエイリアシングフィルタ)
外形寸法[W×D×H](約)	49.2×136×160mm(突起部含まず)
質量[重量](約)	840g

加速度ユニット仕様 (GL7-CHA)	
入力ch数	4ch/1ユニット
入力端子形状	BNC端子/ミニチュアコネクタ(#10-32UNF)
入力方式	全ch絶縁、同時サンプリング、不平衡入力
サンプリング間隔	10μs(100kS/s)~1h
入力結合	電荷型、アンプ内蔵型、電荷型-RMS アンプ内蔵型-RMS, AC, DC, AC-RMS, DC-RMS, マイクロホン
測定レンジ	加速度センサ 1,2,5,10,20,50,100,200,500,1000,2000,5000, 10000,20000,50000m/s ² 電圧 AC, DC:50,100,200,500mV 1,2,5,10V RMS:20,50,100,200,500mVrms 1,2,5Vrms クレストファクタ:(~2Vrmsレンジ)4以下, (5Vrms)レンジ2以下 マイクロホン 200,400,500mPa 1,2,4,5,10,20,40,50,100,200,400,500Pa
センサ感度	電荷型 0.01pC/(m/s ²)~999.9pC/(m/s ²) アンプ内蔵型 0.01mV/(m/s ²)~999.9mV/(m/s ²) マイクロホン 0.2mV/Pa~100mV/Pa
分解能	16Bit(有効分解能:±レンジの約1/40,000)
供給電源	22V±10%, 4mA~8mA±20%
最大入力電荷	50,000pC
最大入力電圧	[入力端子(+)/(+)間] 25Vp-p [入力端子(-)/入力端子(-)間] 25Vp-p [入力端子(-)/GND間] 25Vp-p
周波数応答	電荷型 1.5Hz~45kHz アンプ内蔵型 1Hz~45kHz
フィルタ	H.P.F. Off, 0.15Hz, 1Hz, 10Hz L.P.F. Off, Line(1.5Hz), 3Hz, 6Hz, 10Hz, 30Hz, 50Hz, 60Hz, 100Hz, 300Hz, 500Hz, 1kHz, 3kHz, 5kHz, 10kHz at -30dB/oct A.A.F. Off, On(アンチエイリアシングフィルタ)
演算機能	1重積分(速度変換), 2重積分(変位変換)
外形寸法[W×D×H](約)	49.2×136×160mm(突起部含まず)
質量[重量](約)	850g

- *1 湿度センサB-530(オプション)使用。
- *2 測定値は設定されたサンプル回数の平均値となります。
サンプルが5秒より長くなった場合、サブサンプル(5秒)で取得したデータの平均値となります。
- *3 付属品:DSUB 9ピン(オス)コネクタ×4個, DSUB-NDIS変換ケーブル(B-561)×1本
日本国内のみ付属されます。追加が必要な場合、オプションの用意があります。
- *4 レンジはブリッジ電圧で変わります。
- *5 内蔵ゲージ抵抗120Ωの時は、ブリッジ電圧1V, 2V, 2.5Vのみ対応です。
ゲージ法及び、内蔵ゲージ抵抗の選択はユニット正面のDIP-SWIにて切替。

GL7000 Plus仕様		
項目	内容	
アンプユニット装着数	最大10ユニット/最大112ch(*1)	
外部入出力(*2)	入力	スタート/ストップ入力(1ch)、外部トリガ入力(1ch) 外部サンプリング入力(1ch)、オートバランス入力(1ch)(*3) 入力信号:無電圧接点、オープンコレクタ、電圧入力
	出力	トリガ出力(1ch)、ビジー出力(1ch)(*3)、アラーム出力(*4)(10ch) 出力形式:オープンコレクタ出力(プルアップ抵抗10kΩ)
トリガ・アラーム機能	トリガ繰り返し	スタート-スタート間、ストップ-スタート間、off
	種類	スタート、ストップ、off
	設定	レベル、アラーム、外部入力、指定時刻、指定曜日、一定時間
	レベルトリガ/アラーム判定種類	組み合わせ:レベルOR、レベルAND、エッジOR、エッジAND アナログch判定モード:立上り(↑)、立下り(↓)、範囲内、範囲外
	アラーム出力	10ch
演算機能	CH間演算	加算、減算、乗算、除算(入力/出力対象はアナログ1ch~100ch、CH間演算機能を使用できる最速サンプリング間隔は100ms)
	統計演算	平均値、ピーク値、最大値、最小値(最大2演算を同時設定可能、リアルタイム及びカーソル間指定(再生時))(*6)
PC I/F		イーサネット(10BASE-T/100BASE-TX)、USB2.0(ハイスピード対応)
記憶媒体	内蔵	内蔵RAM:200万データ(各アンプユニットに装備) 内蔵フラッシュメモリ:約8GB
	外部(*7)	SDメモリーカード(SDHC対応、最大約32GB)スロット標準装備 SSD:約128GB *但し、1ファイルは4GBまで
データ収録機能(*7)		機能:Off、リング収録(収録点数:1,000~2,000,000)(*8)、リレー収録(*9) 収録先:内蔵RAM(リング収録時)、内蔵フラッシュメモリ、SDメモリーカード、SSD
データ収録中機能(*10)		2画面表示、SDメモリーカード交換、カーソル間保存
データ自動保存機能(*7)		内蔵RAMのデータを内蔵フラッシュメモリ、SDメモリーカード、SSDへ自動保存
データバックアップ機能(*7)		バックアップ間隔(*11):Off、1、2、6、12、24時間 バックアップ先(*11):SDメモリーカード、SSD、FTP ファイル形式(*11):GBD、CSV※収録先と同じバックアップ先の指定不可 収録先:内蔵フラッシュメモリ、SDメモリーカード
デュアルサンプリング機能(*12)	カレント(低速)収録	サンプリング間隔:1、2、5、10、20、50、100、125、200、250、500ms、1、2、5、10、20、30s、1、2、5、10、20、30min、1h
	イベント(高速)収録	収録先:内蔵RAM、拡張SSD(オプション) サンプリング間隔:1、2、5、10、20、50、100、200、500us
使用環境		0~45℃、5~85%RH
定格電源		AC100~240V、50~60Hz
消費電力		110VA
付属品		クイックスタートガイド、CD-ROM、保証書、電源コード、2P-3P変換
外形寸法[W×D×H](約)		本体:193×141×116mm(突起部含まず) アラームユニット:30×136×114.5mm(突起部含まず)
質量[重量](約)		本体:2.2kg、アラームユニット:350g
耐振性		JIS自動車部品振動試験第一種A種準拠
制御ソフトウェア仕様(GL-Connection)		
対応OS(*13)	Windows 11/10	
機能	本体制御、リアルタイムデータ収録、コンパート、データ再生	
接続台数(ch)	最大20台 (GL7000のみの場合最大1120ch、GLシリーズ混在の場合最大2000ch)	
表示内容	アナログ波形、デジタル値	
測定モード*	Y-T表示、XY表示(リアルタイム)、FFT表示	
ファイル操作	CSV変換機能(カーソル間、全データ)、ファイル連結	
メール送信機能	アラーム発生時、指定アドレスにメールを発信	
統計履歴表示	収録中最大、最小平均、ピーク 再生カーソル間最大、最小平均、ピーク、RMS	
リモートロック解除	ソフトウェアの制御下にある場合でもGL7000 Plusとの通信を一時的に停止し、GL7000 Plusの設定や収録制御を本体画面にて可能	
画面ロック機能	操作のロック(任意パスワード設定機能付き)	
PC収録On-Off機能	PC側の収録をせずに、本体の制御のみを行う機能	
表示ユニット仕様(GL7-DISP)		
表示器	5.7インチTFTカラー液晶ディスプレイ(VGA:640×480ドット)	
操作部	静電容量式タッチパネルとキーの共用	
タッチパネル入力方式	指又は「静電式対応」の特殊ペン	
表示文字	日本語、英語、フランス語、ドイツ語、中国語、韓国語	
バックライト	スクリーンセーブ機能あり	
本体との接続	LANストレートケーブル(CAT5以上)10m以下(*14)	
付属品	傾斜台、傾斜台使用時のモニタ接続ケーブル(40cm)、アースケーブル、ネジ	
外形寸法[W×D×H](約)	187×34.5×119mm(突起部含まず)	
質量[重量](約)	530g	

SSDユニット仕様(GL7-SSD)			
SSD	2.5インチSSDハードディスクドライブ(SATA I/F)		
収録容量	約128GB(但し、1ファイルは4GBまで)		
外形寸法[W×D×H](約)	49.2×136×160mm(突起部含まず)		
重量[重量](約)	770g		
耐振性	JIS自動車部品振動試験第一種A種準拠		
価格表			
品名	型名	価格	備考
GL7000 Plus本体	GL7000	143,000円(税込)	
電圧ユニット	GL7-V	165,000円(税込)	
電圧/温度ユニット	GL7-M	110,000円(税込)	
高速電圧ユニット	GL7-HSV	165,000円(税込)	
ひずみユニット	GL7-DCB	231,000円(税込)	
加速度ユニット	GL7-CHA	231,000円(税込)	
表示ユニット	GL7-DISP	99,000円(税込)	傾斜台、モニタ接続ケーブル付
SSDユニット	GL7-SSD	165,000円(税込)	本体1台につき、1台のSSDユニットの装着が可能

オプション&アクセサリ価格			
品名	型名	価格	備考
GL7000本体同期ケーブル	B-559	5,500円(税込)	機体間同期ケーブル1本、長さ1m
GL7000用トランク	B-586	122,100円(税込)	本体とユニットをまとめて持ち運ぶツール(*15)
ロジックパルス用プローブ	RIC-10A	7,700円(税込)	4ch入力 (ミニ/ムックリッパとICクリップのセット)
GL用入出力ケーブル	B-513	8,800円(税込)	2m、先端切離し
DSUB-ネジ端子変換コネクタ	B-560A	8,800円(税込)	GL7-DCB用
DSUB-NDIS変換ケーブル(*16)	B-561	8,800円(税込)	GL7-DCB用

GL7000用トランク B-586



- *1 表示ユニットやSSDユニットはユニット装着数には含まれません。ひずみユニットは、最大8ユニットまでです。
- *2 外部入出力機能を使用する場合は、オプションのGL用入出力ケーブル(B-513)が必要です。
- *3 ひずみユニット時に使用できます。
- *4 アラーム出力は本体同梱のアラーム出力ユニットに装備されています。
- *5 収録先が内蔵RAMの場合のみ有効な機能です。
- *6 トリガの組合せによってはプリトリガが使用できない場合があります。
- *7 リアルタイムの演算結果は、デジタル画面+演算画面に表示。最速サンプリング間隔は100msです。
- *8 SDメモリーカードは付属していません。
- *9 使用可能なSDメモリーカード:SD、SDHCスピードクラスClass4以上SSDユニット(GL7-SSD)はオプションです。
- *10 収録先が内蔵RAM以外の場合、収録可能時間は空き容量の1/3以下になります。
- *11 収録先が内蔵RAM以外の場合、100msが最高サンプリング間隔になります。
- *12 収録先が内蔵フラッシュメモリ、SDメモリーカードの場合、10msが最高サンプリング間隔になります。
- *13 収録先がSSDの場合、1~2ユニットの時、20μsが最高サンプリング間隔になります。
- *14 収録中機能が使用できる最速サンプリング間隔は100msです。
- *15 CSV形式での保存は、ファームウェアVer.2.10以降をご利用ください。
- *16 リング収録-外部サンプリング機能がOnの場合は、バックアップ機能は使用できません。
- *17 有効CH数が多くサンプリング時間が速い設定の場合やバックアップ間隔が長い場合は、バックアップするデータサイズが大きくなり、収録停止時の書き込み終了に時間がかかる場合があります。
- *18 無線LANを使用してFTPサーバに保存する場合、通信状態によってはバックアップに失敗する場合があります。
- *19 CSV形式でのバックアップは、サンプリングを10msより遅い設定で使用できます。
- *20 CSV形式収録とバックアップ機能が有効な場合、SDメモリーカードの交換とリレー収録はできません。
- *21 カレント(低速)、イベント(高速)収録ともにGBDファイル形式のみとなります。
- *22 イベント(高速)収録先を拡張SSDユニットにした場合、イベント収録間は数秒かかります。
- *23 また以下の機能は使用できません。
- *24 外部サンプリング・リング/リレー収録・バックアップ機能・収録中の2画面再生・XY、FFT機能
- *25 複数のGL7000Plusでの同期制御・電圧ユニット(GL7-V)、電圧温度ユニット(GL7-M)のみの場合
- *26 OSメーカのサポートが終了しているOSにつきましては、弊社のサポートも対象外となります。
- *27 *14 傾斜台使用時のモニタ接続ケーブル(40cm)を付属。
- *28 *15 装着できるユニットは、アンプユニット3個もしくは、アンプユニット2個・SSDユニット1個までです。
- *29 *16 B-561に接続するNDISコネクタは、多治見社製PRC03-12A10-7M10.5適合品をご使用ください。

※ 本体/PC本体の故障によるデータの不具合につきましては、保証致しかねます。データのバックアップをしていただきますようお願いいたします。 ※ このカタログに記載のソフトウェア名・ハードウェア名等は、各社の商標または登録商標です。

■ このカタログの記載内容は2024年12月31日現在のものです。 ■ このカタログに記載されている価格には消費税10%を含みます。

■ このカタログの記載事項(仕様・デザイン・価格等)は、商品の改良の為予告なく変更することがあります。必ず弊社WEBサイトでご確認のうえ、ご注文ください。

■ 外為法に基づく注意事項 弊社製品を輸出または国外に持ち出す際、その製品が外国為替及び外国貿易法(外為法)の規定による規制貨物に該当する場合は、日本政府(経済産業省)に対して、輸出許可証の申請が必要です。また、非該当品であっても通関上何らかの書類が必要となります。詳しくは最寄りの弊社営業所までお問い合わせください。

⚠ 機器を正しく、安全にお使いいただくために 使用前には、取扱説明書をよく読みの上、記載内容に従って正しくご使用ください。故障や漏電による感電を避けるため、アース接続を確実に行った上、表示された正しい電源・電圧でご使用ください。

■ お問い合わせは下記へ

取扱代理店

国華電機株式会社
KOKKA ELECTRIC CO.,LTD.

本社	TEL: 06-6353-5551	兵庫営業所	TEL: 078-452-3332
京都営業所	TEL: 075-671-0141	姫路営業所	TEL: 079-271-4488
滋賀営業所	TEL: 077-566-6040	姫路中央営業所	TEL: 079-284-1005
奈良営業所	TEL: 0742-333-6040	川崎営業所	TEL: 044-222-1212

メールでのお問い合わせ: webinfo@kokka-e.co.jp

Ai Holdings Group
グラフテック株式会社 詳しい商品情報はこちら
https://graphtec.co.jp

本社 〒244-8503 横浜市戸塚区品濃町503-10

東日本担当 ☎(045)825-6217 西日本担当 ☎(06)6821-8821

北海道・青森・岩手・宮城・秋田・山形・福島・新潟 大阪・京都・滋賀・奈良・和歌山・兵庫・富山・石川
長野・茨城・埼玉・栃木・群馬・東京・千葉・神奈川・山梨 福井・徳島・香川・愛媛・高知・岡山・広島・島根・鳥取
山口・福岡・佐賀・大分・熊本・長崎・宮崎・鹿児島・沖縄

中部担当 ☎(052)937-2533

静岡・愛知・三重・岐阜