



OpreX™ Components

電力モニタ

UPM100/UPM101



省エネ解析を強力にサポート。積算電力量など15種類の電力要素を1台で測定できる、小形タイプの電力モニタです。

多彩な計測

多機能

DINレール/壁取付

**簡単
取り付け**

工事費削減

**920MHz
無線
搭載**

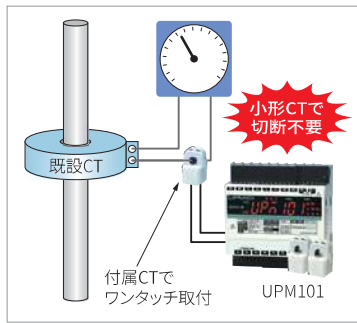
多機能

有効電力のほか回生電力、無効電力、力率など1台で計測可能。パソコンリンクやMODBUSなどの通信プロトコルをサポート。

簡単取り付け



DINレールにワンタッチ取り付け。盤面へ直接ネジ取り付けも、もちろん可能です。



さらに、UPM101には専用小形CTが標準添付。既設CTの2次側ラインにクランプするだけなので、CTの新設コスト削減や工事費の低減に貢献します。

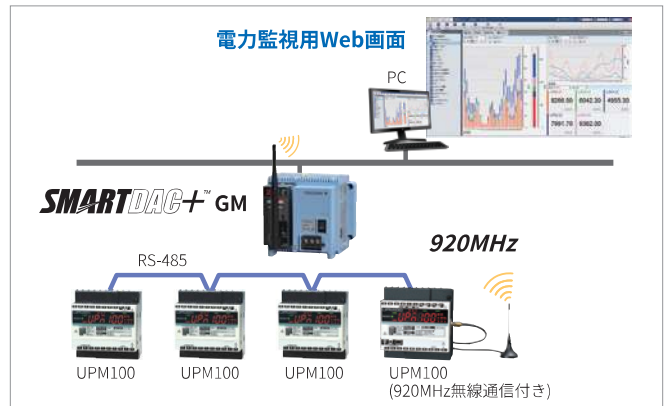
形名および仕様コード【UPM100】

形名	UPM100	-	□	□	□	□	-20	価格(税別)
相および線式	単相2線式	1						30,000
	単相3線式	2						30,000
	三相3線式	3						30,000
	三相4線式	4						38,000
定格入力 ^(注) 電圧/電流	220V(127V)/1A AC ^{*1}	3						—
	220V(127V)/5A AC ^{*1}	4						—
	440V(277V)/1A AC	5						—
	440V(277V)/5A AC	6						—
出力機能	表示機能なし/パルス出力なし	0						—
	表示機能あり/パルス出力なし	1						+15,000
	表示機能なし/パルス出力あり	2						+5,000
	表示機能あり/パルス出力あり	3						+20,000
オプション 通信機能	なし(RS-485通信は標準装備)	0						—
	920MHz無線通信(シリアルゲートウェイ機能付き)	A						+40,000
オプション 測定機能	積算分解能kWh	0						—
	積算分解能kWh、力率瞬時値	1						+5,000
	積算分解能kWh ^{*2} 、無効電力、積算無効電力	2						+5,000
	積算分解能kWh ^{*2} 、力率瞬時値、無効電力、積算無効電力	3						+10,000
	積算分解能Wh	4						—
	積算分解能Wh、力率瞬時値	5						+5,000
	積算分解能Wh ^{*2} 、無効電力、積算無効電力	6						+5,000
積算分解能Wh ^{*2} 、力率瞬時値、無効電力、積算無効電力	7						+10,000	

*1 単相3線式は、200V AC (100V + 100V) です ※2 無効電力選択時の単位は kvar または var です (注) () 内は三相4線式の場合

920MHz無線搭載

920MHz無線は、無線LANなどの2.4GHz帯と比較して電波の到達距離が長く、また障害物を回り込んで届く特性が高いため、通信距離を必要とする場合や障害物が多い場所での利用が可能です。



充実した測定機能



三相4線にも対応し、定格電圧入力は440Vまで。無効電力量、皮相電力量、周波数など多様な測定機能。

形名および仕様コード【UPM101】

形名	UPM101	-	□	□	□	□	-20	価格(税別)
相および線式	単相2線式(専用CT 1個付)	1						38,000
	単相3線式(専用CT 2個付)	2						46,000
	三相3線式(専用CT 2個付)	3						46,000
	三相4線式(専用CT 3個付)	4						62,000
定格入力 ^(注) 電圧/電流	220V(127V)/5A AC ^{*1}	4						—
	440V(277V)/5A AC	6						—
出力機能	表示機能なし/パルス出力なし	0						—
	表示機能あり/パルス出力なし	1						+15,000
	表示機能なし/パルス出力あり	2						+5,000
	表示機能あり/パルス出力あり	3						+20,000
オプション 通信機能	なし(RS-485通信は標準装備)	0						—
オプション 測定機能	積算分解能kWh	0						—
	積算分解能kWh、力率瞬時値	1						+5,000
	積算分解能kWh ^{*2} 、無効電力、積算無効電力	2						+5,000
	積算分解能kWh ^{*2} 、力率瞬時値、無効電力、積算無効電力	3						+10,000
	積算分解能Wh	4						—
	積算分解能Wh、力率瞬時値	5						+5,000
	積算分解能Wh ^{*2} 、無効電力、積算無効電力	6						+5,000
積算分解能Wh ^{*2} 、力率瞬時値、無効電力、積算無効電力	7						+10,000	

電力モニタ製品機能一覧表

電力モニタ・パルス積算器 一覧

品名		小形電力モニタ UPM100	小形電力モニタ UPM101	
形名				
外観		 (920MHz無線通信付き) 本体価格/¥30,000(税別)より	 CT付き 本体価格/¥38,000(税別)より	
相/線式	単相2線	●	(CT1ヶ付)●	
	単相3線	●	(CT2ヶ付)○	
	三相3線	●	(CT2ヶ付)○	
	三相4線	○	(CT3ヶ付)○	
表示	あり	○	○	
	なし	●	●	
測定要素	電圧	瞬時値	●	
		最大値	●	
		最小値	●	
	電流	瞬時値	●	
		最大値	●	
	有効電力	瞬時値	●	
	無効電力	瞬時値	○	
	電力量	皮相電力	瞬時値	●
		有効	●	
		無効	○	
		回生	●	
		皮相	●	
	力率	瞬時値	○	
	周波数	瞬時値	●	
定格入力	定格入力電圧	110VAC, 220VAC, 440VAC		
入出力機能	定格入力電流	1AAC, 5AAC	5AAC	
	パルス出力	○※1	○※1	
設定	VT比	●	●	
	CT比	●	●	
取付	DINレール	●	●	
	壁	●	●	
通信	RS-485	●	●	
	920MHz無線	○	—	
精度定格(電圧・電流/電力)		±1.0%	±2.0%(専用CT含む)	
供給電源		100~240V AC+10%, -15%		
サイズ(H×W×D mm)		106×100×60(無線コネクタ部除く)	106×100×60	
質量		約400g	約400g(専用CT除く)	

●は標準、○はユニバーサル、○は選択時加算価格有 ※1 有効電力量と回生電力量/無効電力量(LAG)(無効電力オプション付)に比例したパルス出力(2出力)します。
電力モニタ、パルス積算器は計量法で検定付計器の使用が義務付けられている取引用計器及び証明用計器としてご使用になれません。

変流器一覧(対象機種 UPM100)

タイプ 形名	電線固定形					
	CTW10	CTW20	CTW100	CTW130	CTW15	CTW35
外観						
価格(税別)	¥8,000	¥8,000	¥9,500	¥18,000	¥7,500	¥8,500
適応線径	φ24mm未満		φ36mm未満		φ24mm未満	φ36mm未満
定格一次電流(In)	100A	200A	500A	800A	100A	300A
定格二次電流	1A	1A	5A	5A	1A	1A
定格負担	0.5VA	0.5VA	2.5VA	2.5VA	0.3VA	0.5VA
精度/直線性	定格一次電流Inに対して±1.0%					
備考	変流器の二次側解放時の危険電圧抑制素子内蔵					

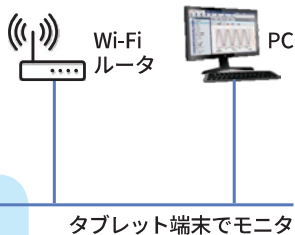
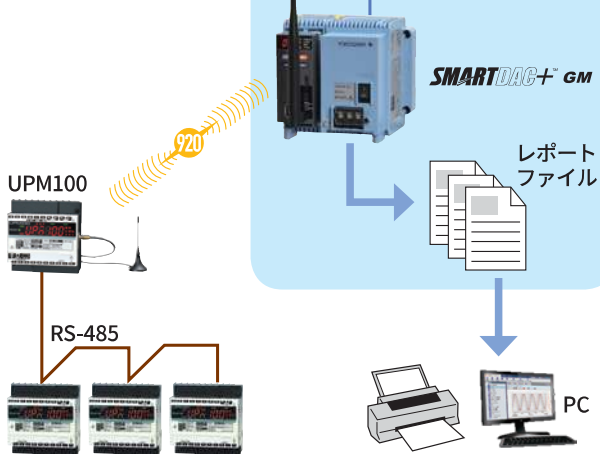
電力モニタ関連製品

 <p>Ethernet/RS-485変換器 VJET RS-485通信可能な機器をVJET経由でイーサネットに接続します。 価格/¥50,000(税別)</p>	 <p>RS-232C/RS-485変換器 ML2 RS-232C/RS-485通信間の信号変換を行います。 価格/¥40,000(税別)</p>	 <p>PID調節計(無線付き) UT32A/MDL 無線の中継器として使用できます。 価格/UT32A/MDL(無線機能付き): ¥69,000~(税別)</p>
--	--	---

小規模電力監視パッケージ

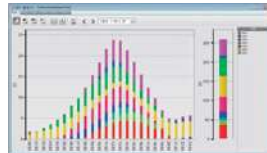
- 電力積算表示ができる積算バーグラフ、積算トレンド表示機能
- 電力監視アプリケーションの構築をサポートする設定ウィザード機能

Ethernet



タブレット端末でモニタ

ユニバーサルビューア
(データ表示)
積算バーグラフ、積算
トレンドを表示。
印刷機能



ハードウェア設定 (電力監視設定ウィザード)
UPM100とSMARTDAC+ GMの接続設定をウィザード形式でサポート。



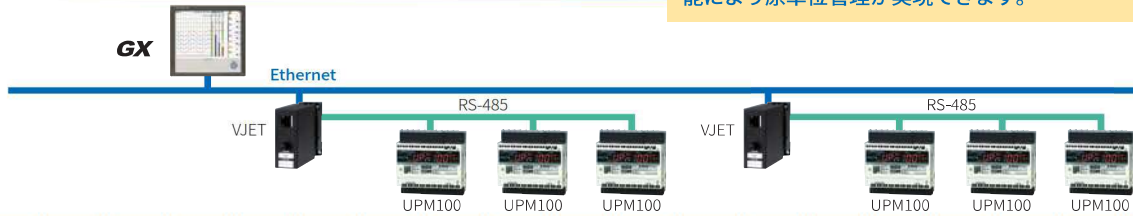
Web アプリケーション (データ表示)

SMARTDAC+ GM が記録保存した電力データのレポートファイルを読み込み積算バーグラフ、積算トレンドでリアルタイム表示します。



電力モニタ関連製品

SMARTDAC+™ GX を使った電力監視



記録計をベースにデータ収集、監視、データ転送

Ethernet通信にてSMARTDAC+ GXへ電力データを記録し、電力監視システムの構築、パルス入力と演算機能により原単位管理が実現できます。

最新の情報は www.yokogawa.co.jp/ns/powercert/ をご覧ください。

Synaptic
Business
Automation

Synaptic Business Automation は、お客様の組織のあらゆる要素を結びつけることによって持続可能な価値を創出します。その実現のために、YOKOGAWA は、ビジネスおよびドメインレレッジとデジタルオートメーション技術を統合し、お客様との共創を通してビジネスプロセスの変革を支援します。

Co-innovating tomorrow、OpreX、Synaptic Business Automation および SMARTDAC+ は横河電機株式会社の登録商標または商標です。その他、本文中に使われている会社名および商品名称は、各社の登録商標または商標です。

横河電機株式会社 横河ソリューションサービス株式会社

国内営業部 〒180-8750 東京都武蔵野市中町2-9-32 0422-52-6765

■支社：関西06-6341-1395 ■支店：東北022-243-4441・千葉0436-61-1388・北陸076-258-7010・中部052-684-2004・豊田0565-33-1611・中国082-568-7411・水島086-434-0133
九州092-272-0111・北九州093-521-7234

製品仕様、取扱方法、機種選定に関するご相談は
カスタマーサポートセンター ☎ 0120-518182 にお問合せください。

記載内容はお断りなく変更することがありますのでご了承ください。
All Rights Reserved. Copyright © 2005, Yokogawa Electric Corporation

<http://www.yokogawa.co.jp/ns/>

Printed in Japan, 902(KP) [Ed : 06/b]

国華電機株式会社
KOKKA ELECTRIC CO.,LTD.

本社 TEL : 06-6353-5551 兵庫営業所 TEL : 0798-66-2212
京都営業所 TEL : 075-671-0141 姫路営業所 TEL : 079-271-4488
滋賀営業所 TEL : 077-566-6040 姫路中央営業所 TEL : 079-284-1005
奈良営業所 TEL : 0742-33-6040 川崎営業所 TEL : 044-542-6883

メールでのお問い合わせ : webinfo@kokka-e.co.jp

YOKOGAWA ◆ Co-innovating tomorrow™