

GLC-9000は、電気・電子デバイスの安全性を確実にします。

NEW



EXT I/O GPIB
USB RS-232



GLC-9000

リーケージカレントテスタ

IEC 60601-1, IEC 60990...

JIS, IEC, ULなど製品の安全試験に欠かせない漏れ電流測定

リーケージカレントテスタ **GLC-9000** ¥208,000

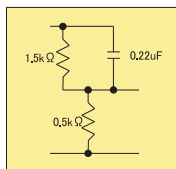
特徴

- 9種類の各種規格に適合した測定ネットワーク。
- 8種類の測定モード：
接地漏れ電流、エンクロージャ漏れ電流、患者漏れ電流、その他。
- IEC 60990など、試験手順の設定を、50種類プリセット。
- ユーザー定義設定のための30セットのメモリを装備。
- 5.6インチのTFT液晶タッチパネルで操作が簡単。
- 豊富なインターフェースで自動測定に対応できます。
- RS-232、GPIB、USBホスト/デバイス、EXT I/Oポートを標準装備。

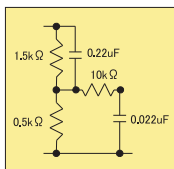
GW INSTEK
Made to Measure

測定ネットワーク(MD)

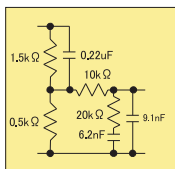
MD-A
IEC60990/60995



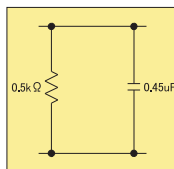
MD-B
IEC60990/60950



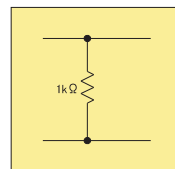
MD-C
IEC60990/60598



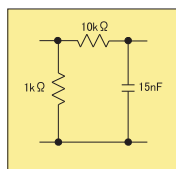
MD-D
IEC60335-1/UL1563



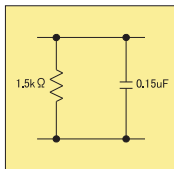
MD-E
JIS B8561/UL260



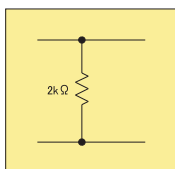
MD-F
IEC60601-1/UL260-1



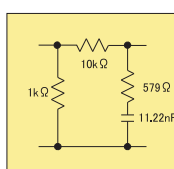
MD-G
UL554NP/1310



MD-H
一般アプリケーション



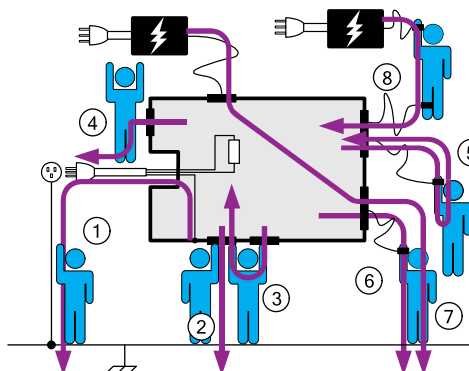
MD-I
JIS B8561/UL554NP



*精度: R 0.1%、C 1%

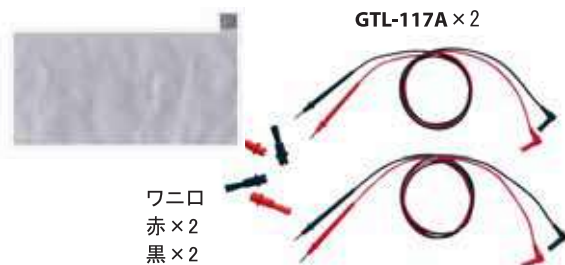
8種類の測定モード

- ① 接地漏れ電流
- ② エンクロージャ漏れ電流
- ③ エンクロージャからエンクロージャへの漏洩電流
- ④ エンクロージャから電源ラインへの漏れ電流
- ⑤ 患者測定電流
- ⑥ 患者漏れ電流 I
- ⑦ 患者漏れ電流 II
- ⑧ 患者漏れ電流 III



仕様	レンジ	範囲	分解能	精度	
DC	25.00mA	5.00mA~25.00mA	10uA	±(0.2%rdg+3dgt)	
	5.000mA	0.500mA~5.000mA	1uA	±(0.2%rdg+3dgt)	
	500.0uA	50.0uA~500.0uA	0.1uA	±1.0%fs	
	50.00uA	4.00uA~50.00uA	0.01uA	±1.0%fs	
AC/ AC+DC	周波数			10Hz≤f≤100kHz	100kHz<f≤1MHz
	25.00mA	5.00mA~25.00mA	10uA	±(2.0%rdg+6dgt)	±(2.0%rdg+10dgt)
	5.000mA	0.500mA~5.000mA	1uA	±(2.0%rdg+6dgt)	±(2.0%rdg+10dgt)
	500.0uA	50.0uA~500.0uA	0.1uA	±(2.0%rdg+6dgt)	±(2.0%rdg+10dgt)
	50.00uA	4.00uA~50.00uA	0.01uA	±2.0%fs	±2.0%fs
ACピーク	周波数			20Hz≤f≤1kHz	1kHz<f≤10kHz
	75.0mA	10.0mA~75.0mA	100uA	±(2.0%rdg+2dgt)	±(5.0%rdg+10dgt)
	10.00mA	1.000mA~10.00mA	10uA	±(2.0%rdg+2dgt)	±(5.0%rdg+10dgt)
	1.000mA	500uA~1.000mA	1uA	±2.5%fs	±5.0%fs
	500.0uA	40.00uA~500.0uA	0.1uA	±4.0%fs	±5.0%fs
EUT 電圧 / 電流	300V	85V~300V	0.1V	±(2%rdg+10dgt)	
	10A	0.5A~10A	0.1A	±(2%rdg+5dgt)	
電圧	AC	10.0~300.0V	0.1V	±(3%rdg+2V)	
	DC	10.0~300.0V	0.1V	±(3%rdg+2V)	
	AC+DC	10.0~300.0V	0.1V	±(3%rdg+2V)	
	AC Peak	15.0~430.0V	0.1V	±(3%rdg+2V)	
絶縁抵抗	シャーシ、端子間: 20MΩ または (DC 500V)以上				
	シャーシ、ACライン間: 30MΩ または (DC 500V)以上				

一般仕様	
インターフェース	RS-232C、GP-IB、USBホスト/デバイス EXT I/O
操作環境	屋内 高度: ≤2000 m 周囲温度: 0~40°C、≤80% R.H. 設置カテゴリ II 汚染度 2 温度: -10~70°C、≤70% R.H.
電源	本体: AC100V/120V/220V/230V±10%、50/60Hz EUT用 AC85V~250V、50/60Hz
本体消費電力	約30VA
寸法・質量	330 (W) x 150 (H) x 350 (D) mm、約 5kg
付属品	マニュアル、テストリード GTL-117Ax2 電源コードx 2 ワニ口クリップx4 (赤: 2、黒:2) フォイルブローブx 1



GW INSTEK

株式会社インステック ジャパン

〒101-0032 東京都千代田区岩本町1-3-3
Tel 03-5823-5656 Fax 03-5823-5655

www.instek.co.jp

E-mail: info@instek.co.jp



●機器に関する仕様、デザインは改善のため、予告なく変更することがあります。●安全にお使いいただくために、ご使用前は必ず「取扱説明書」をご覧ください。●当社の製品は、十分な知識のある方の監督のもとで使用ください。●当社の製品は一般家庭、消費者向けに製造されたものではありません。●表示価格には消費税が含まれておりません。

代理店:

国華電機株式会社
KOKKA ELECTRIC CO.,LTD.

本社 TEL: 06-6353-5551 兵庫営業所 TEL: 0798-66-2212
京都営業所 TEL: 075-671-0141 姫路営業所 TEL: 079-271-4488
滋賀営業所 TEL: 077-566-6040 姫路中央営業所 TEL: 079-284-1005
奈良営業所 TEL: 0742-33-6040 川崎営業所 TEL: 044-542-6883

メールでのお問い合わせ: webinfo@kokka-e.co.jp