

HIOKI

遠隔計測サービス SF4111, SF4112

REMOTE MONITORING SERVICE SF4111, SF4112

GENNECT Remote

「見えない」現場が、
オフィスで「見える」。



 GENNECT Remote は、
計測器に + α の価値を提供する
遠隔計測システムです。



?1

オフィスからでも
測定値を確認できれば
いいんだけど。

?2

多種類・複数台の
計測データを
まとめるのが面倒。



計測器の現場運用に、こんなお困りごとを抱えていませんか？

GENNECT Remoteなら、こうした現場のお悩み、すべて解決できます。

オフィスにいながら現場データの取得はもちろん、

めんどろなデータのとりまとめやグラフ化、異常検知のお知らせ、計測器の設定変更などこのシステム一つで対応。

現場の計測器に、計測器+αの価値を提供します。

?3

現場のデータ回収に
工数がかかる。



?4

測定途中で、
計測器の設定を
変更したい。

?5

システムを
導入したいけれど、
ネットワークの
知識がない。



そのお悩み、  GENNECT Remote なら、解決できます。

?1

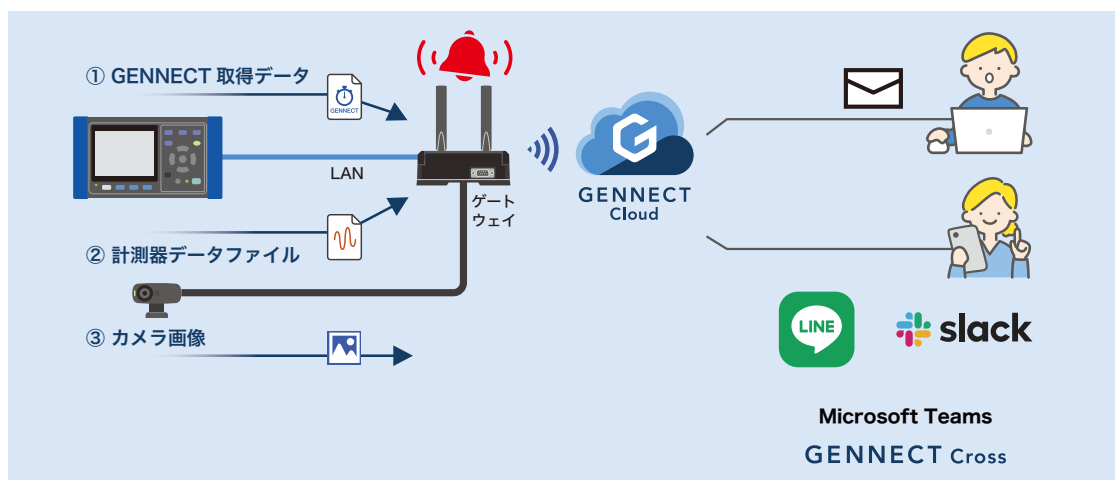
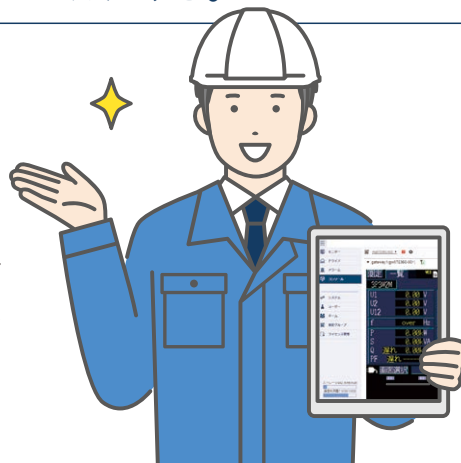
オフィスからでも測定値を確認できればいいんだけど。

解決
1

遠隔計測でオフィスから
データを確認できます。

1分毎にGENNECTが取得しクラウド上に保存される「GENNECT取得データ」を、Webブラウザからリアルタイムに確認可能。それだけでなく、各計測器が個々の設定で測定した計測器データファイルもクラウドに保存できます。

また、GENNECT取得データの異常値が検出されれば、すぐにメール、LINE、Slack、Microsoft Teams、GENNECT Crossでお知らせするので、常時監視する必要がありません。



?2

多種類・複数台の計測器データをまとめるのが面倒。

解決
2

複数の測定データを
リアルタイムに測定し、グラフ化できます。

クラウド上に保存されているGENNECT取得データを、スマートフォンやPCでグラフ表示・リスト表示が可能。測定データをCSV出力して、表計算ソフトなどで扱うこともできます。



さらに詳しい機能については、
WEBサイトをチェック！



?3

現場のデータ回収に工数がかかる。

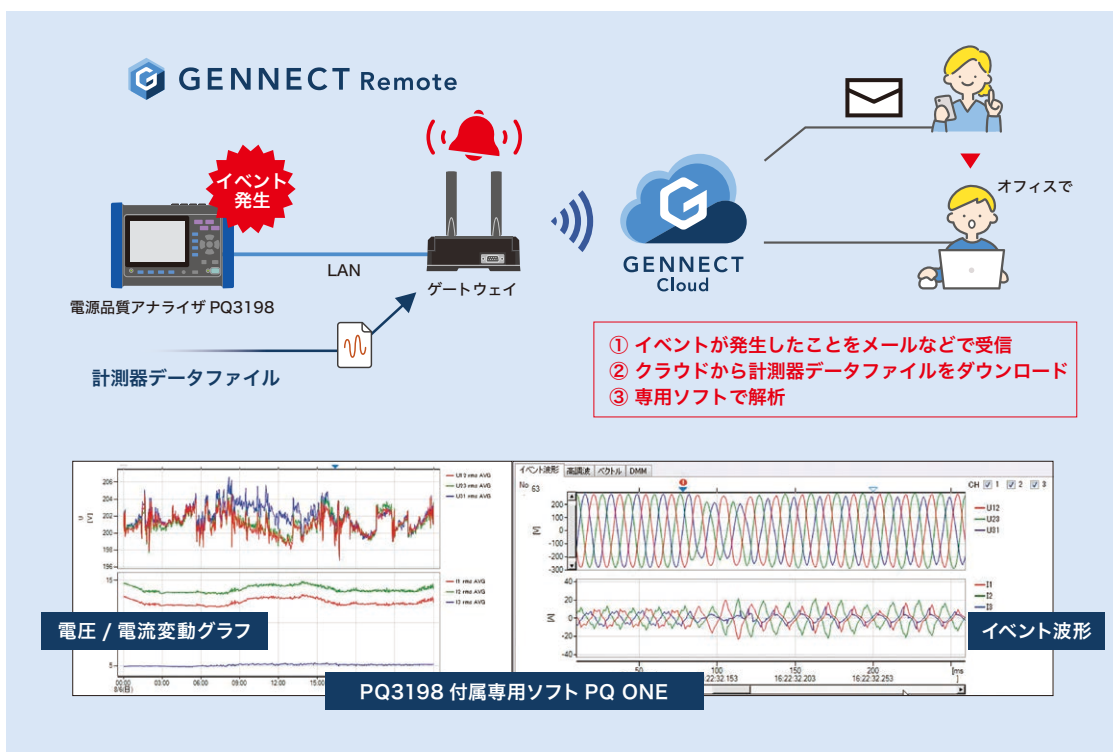
解決
3

測定ファイルや
電源トラブルの記録ファイルを
クラウドからダウンロードできます。

計測器本体のメモリーやSDカードに保存されたデータは、クラウドに転送されます。クラウドからデータをダウンロードし、PCでデータを解析できます。



電源トラブル発生時の記録・通知・確認



?4

測定途中で、
計測器の設定を変更したい。

解決
4

遠隔操作で計測器の
設定を変更できます。



?5

システムを導入したいけれど、
ネットワークの知識がない。

解決
5

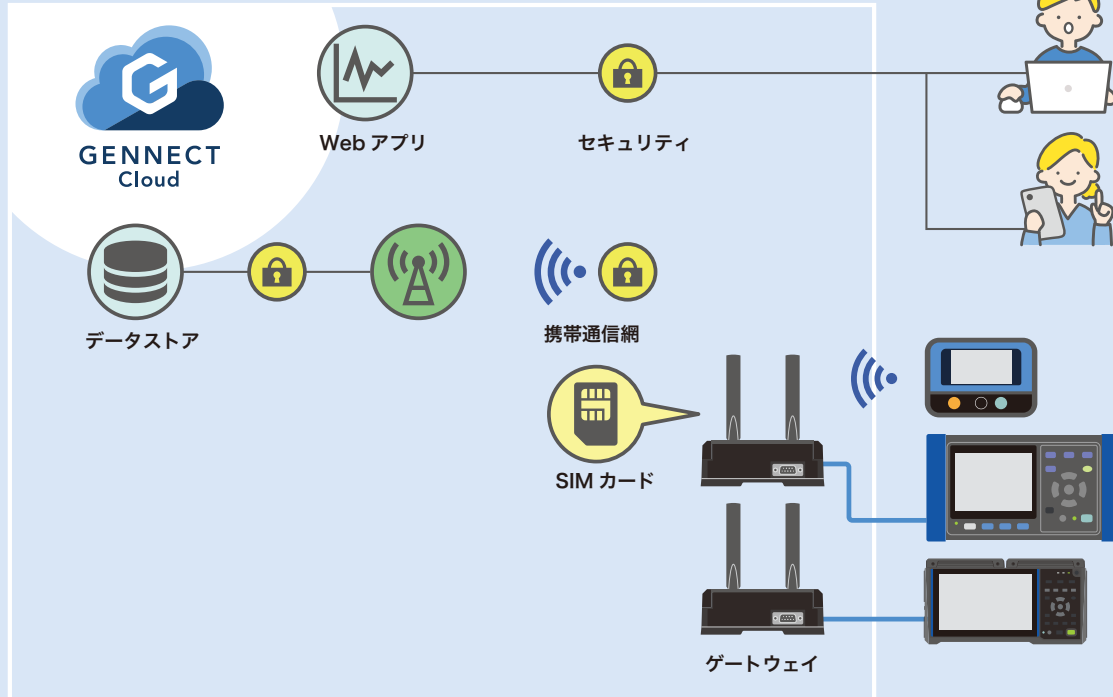
専門知識、
設置工事が不要です。

GENNECT Remoteはクラウドサーバー、ゲートウェイ、通信、セキュリティ、webアプリなど、遠隔計測に必要な要素が、すでにセットアップされています。だから、ゲートウェイと計測器をLANで接続するだけで、すぐに測定を開始できます。



クラウドだから、
いつでも、どこでもアクセスできるんです。

GENNECT Remote



測定データは全てクラウドに保存されます。WebブラウザからGENNECT Cloudにログインすれば、いつでも、どこでもアクセス可能。過去にさかのぼってデータを確認できます。

また、1つのGENNECT Cloudアカウントに対して複数台のゲートウェイを登録できます。例えば、現場が東京と大阪に離れていても、1つのアカウントで一元管理できます。

GENNECT Cloud Proならさらに便利に

1 大容量のクラウドストレージ

GENNECT Cloud Proのクラウドストレージ容量は500 GBです。より多くの測定データを収集できます。

2 API連携も可能 ※Cloud Proのみ

GENNECT Cloud Proのライセンスなら、Web API機能を利用できます。他のシステムからGENNECT Cloudの機能を使用できます。



GENNECT Cloud のプラン

プラン名	GENNECT Remote	GENNECT Cloud Pro
クラウドストレージ容量	50 GB	500 GB
ユーザー数, チーム数, 測定グループ数	10	100
アラーム数 (測定グループごと)	30	100
ダッシュボードパネル数 (測定グループごと)	3	10
Web APIの提供	—	✓
IPアドレス制限機能	—	✓

さらに詳しい機能については、
WEBサイトをチェック！



購入するもの一覧

1 GENNECT Remote スターターセット

GENNECT Remoteの通信に必要な機器が入ったセットです。BasicプランのSF4111とProプランのSF4112の2種類があります。

2 GENNECT Remote 対応計測器

電源品質アナライザ、電力計、波形記録計、データロガーなどが対応機種です。

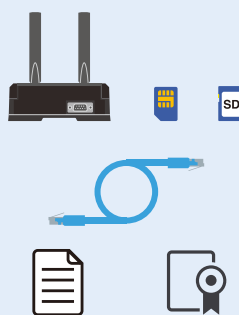
3 ライセンスカード (必要に応じて)

■ GENNECT Remoteライセンス

スターターセットには、BasicまたはProプランの1ヶ月分のライセンスが含まれています。

継続してご利用する場合、ライセンスカードをご購入ください。また、クレジットカードによる月々自動継続購入できるお得な支払い方法 (サブスクリプション契約) もございます。

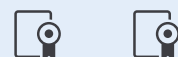
01 GENNECT Remote スターターセット



02 GENNECT Remote 対応計測器



03 追加ライセンス



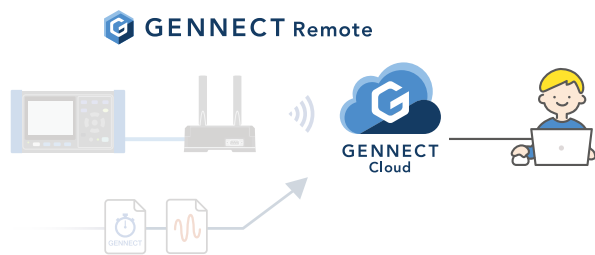
■ GENNECT Cloudライセンス

GENNECT Remoteを登録しているアカウントは、GENNECT Cloud Standardプラン相当が無償で付与されます。

クラウドストレージ容量増量など、さらに活用できるGENNECT Cloud Proプランもあります。

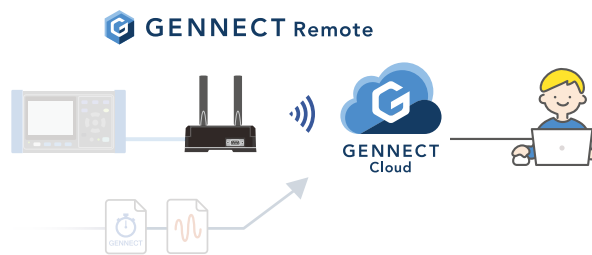
セットアップの方法

1 GENNECT Cloudのアカウントを作成する



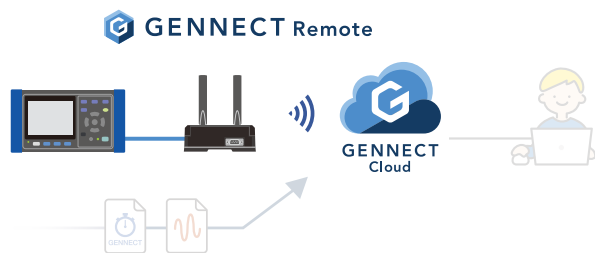
まずはGENNECT Cloudアカウントを作成 (初回のみ)。

2 ゲートウェイを登録する



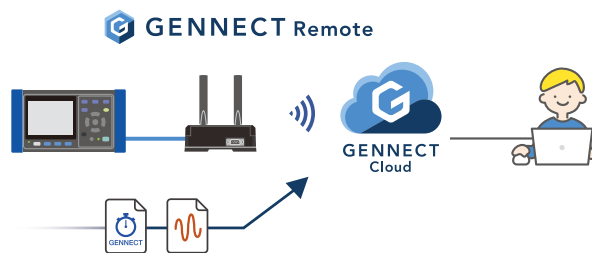
次にアカウントにゲートウェイを登録します。1アカウントに複数台のゲートウェイを登録可能です。

3 計測器をゲートウェイに接続する



LANケーブルまたはワイヤレス通信で計測器をゲートウェイに接続。ゲートウェイが自動で計測器を認識します。

4 GENNECT取得チャンネルを選択する



最後に、計測器の測定項目からログインしたい値を選択。1分毎のログインデータと計測器データファイルがクラウド保存され始めます。

GENNECT Remote 仕様

GENNECT取得データ(1分間隔のログ)で
十分ならコチラ

計測器データファイルのダウンロードも
必要ならコチラ

機能	SF4111 GENNECT Remote Basic	SF4112 GENNECT Remote Pro
スターターセット同梱品	ゲートウェイZ4100,ACアダプタ,電源コード,SIMカード(ゲートウェイに挿入済み),LANケーブル(1m,ストレート),クイックスタートマニュアル,取扱説明書,Z4100取扱説明書	ゲートウェイZ4100,ACアダプタ,電源コード,SIMカード(ゲートウェイに挿入済み),LANケーブル(1m,ストレート),クイックスタートマニュアル,取扱説明書,Z4100取扱説明書
SIM 通信量	1GB/月	5GB/月
モニター機能	1計測器あたりの最大選択チャンネル数:30	1計測器あたりの最大選択チャンネル数:100
計測器データファイルアップロード	FTPクライアント機能搭載測定器のみ対応 1ファイルあたりの最大対応アップロードファイルサイズ:自動128MB, 手動1GB	
Webカメラ機能	撮影インターバル:1/5/10/15/30/60 分, 画質:低(320×240) / 中(640×480) / 高(800×600)	

※有効な GENNECT Remote を登録しているとき、GENNECT Cloud Standard 相当が無償付与されます。

GENNECT Cloud 仕様

機能	GENNECT Cloud Standard (GENNECT Remote に GENNECT Cloud Standard 相当が無償付与)	GENNECT Cloud Pro
モニター・ダッシュボード機能	GENNECT取得データ(1分毎のロギングデータ)を収集・保存し、リアルタイムに表示	
ドライブ機能	GENNECT取得データ、計測器データファイルの管理、エクスポート	
アラーム機能	アラーム通知先:メール/Microsoft Teams/Slack/LINE/GENNECT Cross	
コンソール機能	計測器を遠隔操作	
レポート機能	GENNECT Cloud StandardとGENNECT Cloud Proを1つのセルに結合して 日報 / 週報 / 月報を手動生成、もしくは自動生成	
クラウドストレージ容量	50GB	500GB
ユーザー数/チーム数/測定グループ数	10	100
測定グループごとの最大アラーム数	30	100
測定グループごとのダッシュボードパネル数	3	10
WebAPIの利用	なし	あり

ゲートウェイZ4100 仕様

動作環境	屋内(-10°C~50°C,30~80%rh以下,結露しないこと)	
防じん性・防水性	なし	
電源	ACアダプター(定格入力: AC100V~240V,50Hz/60Hz,定格出力:DC12V) 定格電力:15VA(AC入力側)	
寸法・質量	約125.8W×47H×155.8Dmm(アンテナ,突起物を除く) / 約370g	
インターフェイス	WAN	micro SIM スロットx1, SIMカードZ4111/Z4112 (3G, LTE) 専用,回線: ソラコム(ドコモ回線)
	LAN	RJ-45 メスx1, 1000BASE-T/100BASE-TX/10BASE-T/AUTO-MDIX対応 計測器最大接続台数: 8台(別途Layer2スイッチングハブが必要。ワイヤレス接続台数を含む)
	ワイヤレス通信	LR8512 ワイヤレスロガーシリーズ、LR8530 ワイヤレスモジュール (LR8535 を除く) 専用ワイヤレス通信 計測器最大接続台数:6台(ただしLAN接続台数を含め8台まで) 通信距離:見通し約 30m
	SDカードスロット	計測器データファイル取得機能で使用(SDカードZ4003専用)
	USB	USB Aメス:UVCカメラ専用
無線認証: Japan	3G/LTEモジュール	WLAN+BT コンボモジュール
	無線周波数帯:Band 1, Band 3, Band 6, Band 19	無線周波数帯:2.4 GHz帯, 5 GHz帯

GENNECT Remoteライセンス

SF4111 ジェネクトリモート ベーシック		SF4112 ジェネクトリモート プロ	
形名(発注コード)	期間	形名(発注コード)	期間
SF4111-01	1か月	SF4112-01	1か月
SF4111-03	3か月	SF4112-03	3か月
SF4111-12	12か月	SF4112-12	12か月
自動継続購入 (サブスクリプション契約)		自動継続購入 (サブスクリプション契約)	
SIM カード Z4111		SIM カードZ4112	
ベーシック版ライセンス1か月分、遠隔計測サービス再開用 形名(発注コード) Z4111		プロ版ライセンス1か月分、遠隔計測サービス再開用 形名(発注コード) Z4112	

GENNECT についてさらに詳しく

GENNECT ウェブサイト

「GENNECT Remote」や、その他のアプリについて、より詳しく知っていただけるウェブサイトです。

<https://www.gennect.net/ja>



日置電機株式会社

本 社 〒386-1192 長野県上田市小泉81

製品に関するお問い合わせはこちら

本社 カスタマーサポート

☎ 0120-72-0560

(9:00~12:00, 13:00~17:00, 土・日・祝日を除く)

☎ 0268-28-0560 ✉ info@hioki.co.jp

詳しい情報はWEBで検索

お問い合わせは ...
取扱代理店

国華電機株式会社 KOKKA ELECTRIC CO.,LTD.	
本 社 TEL: 06-6353-5551	兵庫営業所 TEL: 078-452-3332
京都営業所 TEL: 075-671-0141	姫路営業所 TEL: 079-271-4488
滋賀営業所 TEL: 077-566-6040	姫路中央営業所 TEL: 079-284-1005
奈良営業所 TEL: 0742-33-6040	川崎営業所 TEL: 044-222-1212
メールでのお問い合わせ: webinfo@kokka-e.co.jp	

■本カタログの記載内容は2023年9月14日現在のものです。■本カタログ記載の仕様、価格等はお断りなく改正・改訂することがあります。■本カタログで使用している会社名および製品名は、各社の登録商標もしくは商標です。
校正書類について 校正書類は別途ご発注をお願いします。海外へ持ち出しされる場合は注意事項があります。詳しくは弊社HPをご確認ください。
販売店の皆様へ ご注文・修理・校正のご用命は本社受注センターまで。TEL 0268-28-1688 FAXは弊社営業拠点と共有で受信できますので、担当営業拠点宛をお願いします。 SF4111J5-39M