

**NEW**

Quality and reliability is our tradition  
**KYORITSU**

# デジタルマルチメータ KEW 1020R/1021R

## 安全性に配慮した現場用 CAT IV デジタルマルチメータ

電工向安全テスト

DC/AC 1000Vまで測定可

DC/AC  
1000V

CAT II  
1000V



**KEW 1020R**

標準価格 11,000円 (消費税別)

**13,000円** (消費税別)

オールマイティな汎用テスト

DC/AC 10Aまでの電流レンジ付

DC/AC  
600V

DC/AC  
10A



**KEW 1021R**

標準価格 11,800円 (消費税別)

**13,000円** (消費税別)

- 見やすい大型ディスプレイ (6,000カウント表示、バックライト付き)
- 歪んだ波形でも正確に測定できる真の実効値測定
- IEC61010-1 CAT IV 300V / CAT III 600V / CAT II 1000V (1020Rのみ) 準拠
- オプションのクランプセンサを用いて、電流値を簡単測定 (SENSORモードで電流表示)

CE

共立電気計器株式会社

<http://www.kew-ltd.co.jp>

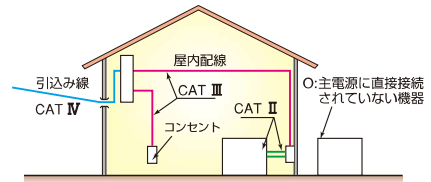
● KEW 1020R/1021R 仕様

	KEW1020R	KEW1021R	
測定範囲 精度	直流電圧 (DC V)	6,000/60.00/600.0/1000V (オートレンジ) ±0.5%rdg±3dgt (6/60/600V) ±0.8%rdg±3dgt (1000V)	6,000/60.00/600.0V (オートレンジ) ±0.5%rdg±3dgt
	直流電圧 (DC mV)	600.0mV ±1.5%rdg±3dgt	センサモード 60.00/200.0A (オートレンジ) ±1.5%rdg±3dgt (+センサの精度)
	交流電圧 (AC V)	6,000/60.00/600.0/1000V (オートレンジ) ±1.0%rdg±3dgt [40~500Hz] (6/60/600V) ±1.3%rdg±3dgt [40~500Hz] (1000V)	6,000/60.00/600.0V (オートレンジ) ±1.0%rdg±3dgt [40~500Hz]
	交流電圧 (AC mV)	600.0mV ±2.0%rdg±3dgt [40~500Hz]	センサモード 60.00/200.0A (オートレンジ) ±2.0%rdg±3dgt (+センサの精度) [40~500Hz]
	直流電流	-	6,000/10.00A (オートレンジ) ±1.5%rdg±3dgt
	交流電流	-	6,000/10.00A (オートレンジ) ±1.5%rdg±3dgt [40~500Hz]
	抵抗	600.0Ω/6,000/60.00/600.0kΩ/6,000/40,000MΩ ±0.5%rdg±4dgt (600Ω), ±0.5%rdg±2dgt (6/60/600kΩ/6MΩ) ±1.5%rdg±3dgt (40MΩ)	
	導通	600Ω (90Ω以下でブザー鳴動)	
	ダイオードテスト	開放電圧: <3.0V	
	キャパシタンス	60.00/600.0nF/6,000/60.00/600.0/1000μF ±2.0%rdg±5dgt (60/600nF), ±5.0%rdg±5dgt (6/60/600/1000μF)	
周波数	ACV 99.99/999.9Hz/9.999/99.99kHz ±0.1%rdg±3dgt ACA 99.99/999.9Hz/9.999kHz ±0.1%rdg±3dgt*1		
DUTY	10.0~90.0% ±1.0%rdg±3dgt [50/60Hz]		
適合規格	IEC 61010-1 CAT IV 300V, CAT III 600V, CAT II 1000V*2 汚染度2 IEC 61010-2-033, IEC 61010-031, IEC 61326-2-2 (EMC), EN50581 (RoHS)		
使用電池	単4形乾電池R03 (1.5V)×2 (オートパワーセーブ約15分)		
外形寸法/質量	155 (L)×75 (W)×40 (D) mm /約250g (ウイングホルダ, 電池含む)		
付属品	ウイングホルダ ¥900 (消費税別) 7066A (測定コード) <del>¥600 (消費税別)</del> 単4形乾電池 (R03)×2, 取扱説明書	フラットホルダ, ウイングホルダ 7066A (測定コード) ¥600 (消費税別) 8919 (セラミックヒューズ [10A/600V])×1 (本体内蔵) ¥500 (消費税別) 9097 (携帯用ケース) ¥1,000 (消費税別) 単4形乾電池 (R03)×2, 取扱説明書	
オプション	7234 (ワニグチ測定コード) ¥4,500 (消費税別) 8161 (AC クランプセンサ) <del>¥4,900 (消費税別)</del> ¥7,000 (消費税別) 8115 (AC/DC クランプセンサ) <del>¥22,000 (消費税別)</del> ¥24,000 (消費税別) 9189 (マグネット付吊下げストラップ) ¥2,000 (消費税別)		

\*1: 1021Rのみ \*2: 1020Rのみ

測定カテゴリ (CAT) について

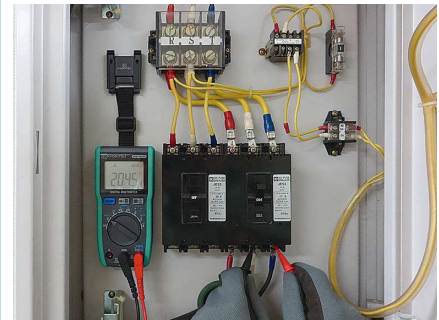
測定カテゴリの例を図で示します。CAT IV 対応であれば、CAT III、CAT II、CAT I で問題なく使用できます。



測定カテゴリ例: **CAT IV 300V**  
測定カテゴリ 定格対地間電圧

注意: カテゴリの後の電圧値は**対地電圧の限度**を意味し、線間電圧の限度ではありません。  
すなわち CAT IV 300V に準拠している測定器の場合は、スター結線での三相ラインの線間電圧 520V までの電路で使用可能です。

吊下げストラップを使用することにより  
両手で測定が可能



マグネット付吊下げストラップはオプションです。

● 付属品

【1020R/1021R共通】

ウイングホルダ 7066A 測定コード

【1021Rのみ】

フラットホルダ 8919 セラミックヒューズ  
9097 携帯用ケース

● オプション

8161 AC クランプセンサ  
8115 AC/DC クランプセンサ  
7234 ワニグチ測定コード  
9189 マグネット付吊下げストラップ

収納と測定時に便利なウイングホルダ



使い方に合わせて  
2種類の固定方法が可能



測定コードを装着  
したままスッカリ  
収納。

測定時は、本体を手に持ったまま測定が可能。

● 標準価格

各**13,000円** (消費税別)

デジタルマルチメータ KEW 1020R	11,000円(消費税別)
デジタルマルチメータ KEW 1021R	11,800円(消費税別)

**!** 安全にお使いいただくために ご使用の前に、商品に添付されている取扱説明書の「使用上のご注意」をよくお読みの上、正しくお使いください。

● お問い合わせ、ご用命は下記へ



本 社 TEL: 06-6353-5551  
 京都営業所 TEL: 075-671-0141  
 滋賀営業所 TEL: 077-566-6040  
 奈良営業所 TEL: 0742-33-6040  
 兵庫営業所 TEL: 0798-66-2212  
 姫路営業所 TEL: 079-271-4488  
 姫路中央営業所 TEL: 079-284-1005  
 川崎営業所 TEL: 044-542-6883

メールでのお問い合わせ: [webinfo@kokka-e.co.jp](mailto:webinfo@kokka-e.co.jp)



共立電気計器株式会社

<http://www.kew-ltd.co.jp>

東京オフィス

〒152-0031 東京都目黒区中根 2-5-20

☎ 03 (3723) 7021 FAX. 03 (3723) 0139

大阪オフィス

〒564-0062 吹田市垂水町 3-16-3 高橋ビル

☎ 06 (6337) 8648 FAX. 06 (6337) 8590

名古屋オフィス

〒461-0004 名古屋市中区葵 1-12-1 オフィス布池

☎ 052 (939) 2861 FAX. 052 (939) 2862

製品のご使用などに関するお問い合わせ

お客様相談室



0120-62-1172 (9:00~12:00, 13:00~17:00 土・日・祝日を除く)



この印刷物は環境保護のため、植物油インキと再生紙を使用しています。

●このリーフレット記載内容は断りなく変更する場合があります。 KEW 1020R/ 1021R-1J Feb. 16 AD