

## ミリオームメータ | 16502 |

### 特長

- 確度：0.05%
- 測定範囲：0.001mΩ～1.9999MΩ（4½表示）
- パルス測定信号の選択可能、熱電効果から生じる微小抵抗測定の誤差を補正
- DC測定信号の選択可能、インダクタンス成分を含む被測定物の高速測定が可能
- ドライサーキット測定信号の選択可能（最大20mV, Open時最大50mV）
- 温度補正機能(TC)を装備、材料温度の影響を回避
- モータとコイルの温度変換機能
- ファンモータの4チャンネル抵抗スキャンと平衡検査機能付(オプションA165017セットで使用)
- RS-232インターフェース（標準装備）、GPIB & Handler自動化インターフェース（オプション）
- Binソーティング測定機能
- コンパレータによる良品/不良品判定機能
- 大型LCDディスプレイ(240×64ドットマトリクス)採用
- ヒューマンインターフェース、LabViewドライバー

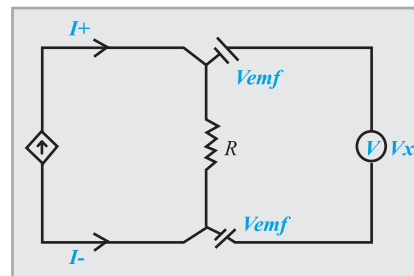


### 製品ラインナップ

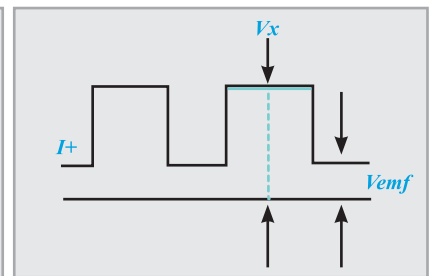
16502：ミリオームメータ

### オプション

- A110235：GPIB & Handlerインターフェース
- A110236：19インチラックマウントキット
- A113012：真空発生源 (A165018セットで使用)
- A113014：真空ポンプ (A165018セットで使用)
- A165013：GPIB & Handlerインターフェース (温度補正付)
- A165014：温度補正カード
- A165015：PT100温度プローブ
- A165016：ピンタイプリード (Flat)
- A165017：4チャンネル抵抗用スキャナ
- A165018：SMD パワーチョーク用測定治具
- A165019：ピンタイプケーブル
- A165022：4端子テストケーブル



$V_{emf} = \text{Thermoelectric EMFs}$



$V_x - V_{emf} = IR$   
 $V_{emf} = \text{Thermoelectric EMFs}$

| 型名                       | 16502                                      |                        |
|--------------------------|--|------------------------|
| <b>レンジ測定確度 *1：試験電流</b>   |  |                        |
| 20mΩ                     | ±(読み値の0.1% + レンジの0.03%) ; 1A Typical       |                        |
| 200mΩ                    | ±(読み値の0.05% + レンジの0.03%) ; 100mA Typical   |                        |
| 2Ω                       | ±(読み値の0.05% + レンジの0.03%) ; 10mA Typical    |                        |
| 20Ω                      | ±(読み値の0.05% + レンジの0.03%) ; 1mA Typical     |                        |
| 200Ω                     | ±(読み値の0.05% + レンジの0.02%) ; 1mA Typical     |                        |
| 2KΩ                      | ±(読み値の0.05% + レンジの0.01%) ; 1mA Typical     |                        |
| 20KΩ                     | ±(読み値の0.1% + レンジの0.01%) ; 100uA Typical    |                        |
| 200KΩ                    | ±(読み値の0.2% + レンジの0.01%) ; 10uA Typical     |                        |
| 2MΩ                      | ±(読み値の0.3% + レンジの0.01%) ; 1uA Typical      |                        |
| <b>試験信号</b>              |  |                        |
| ドライブモード                  | DC+, DC-, パルス化+, パルス化-, パルス化 ±, スタンバイ      |                        |
| ドライ回路                    | 開放電圧 (20mV以下時) ; 200mΩ, 2Ω, 20Ωレンジのみ       |                        |
| <b>測定時間 *2</b>           |  |                        |
| 高速                       | 65ms                                       |                        |
| 中速                       | 150ms                                      |                        |
| 低速                       | 650ms                                      |                        |
| <b>温度補正 / 変換機能</b>       |  |                        |
| 温度測定確度 (オプション)           | -10.0 ~ 39.9°C                             | ±(読み値の0.3% + 0.5°C) *3 |
|                          | 40.0 ~ 99.9°C                              | ±(読み値の0.3% + 1.0°C) *3 |
| 温度センサタイプ(オプション)          | PT100/ PT500                               |                        |
| <b>インターフェース &amp; 制御</b> |  |                        |
| インターフェース                 | RS-232(標準装備), GPIB, Handler(オプション)         |                        |
| 出力信号                     | Binソーティング、良品/不良品判定機能                       |                        |
| コンパレータ                   | 上限/下限                                      |                        |
| BIN ソーティング               | 8 BIN 限度 (%表現), ABS                        |                        |
| トリガ遅延                    | 0~9999ms                                   |                        |
| トリガ                      | 内部、マニュアル、外部、バス                             |                        |
| 表示部                      | 240 x 64 ドットマトリクス液晶ディスプレイ                  |                        |
| 補正機能                     | ゼロ補正                                       |                        |
| <b>一般仕様</b>              |  |                        |
| 動作環境                     | 温度：10°C~40°C ; 湿度：< 90 % R.H.              |                        |
| 消費電力                     | 最大80 VA                                    |                        |
| 入力電源                     | 90 ~ 132 vac または 180 ~ 264 Vac, 47 ~ 63 Hz |                        |
| 寸法 (H x W x D)           | 100 x 320 x 346 mm                         |                        |
| 重量                       | 4.2 kg                                     |                        |

### 注意

- \*1：ゼロ補正後、低速測定による(23±5°C) ; 測定確度：詳細はオペレーションマニュアルを参照ください。
- \*2：測定時間：サンプリング、計算、テストパラメータ測定の判定含む。
- \*3：温度センサ確度除く

仕様は予告なく変更される事があります。

代理店： 国華電機株式会社

TEL : 06-6353-5551 FAX : 06-6354-0173 E-mail : webinfo@kokka-e.co.jp