

LAN
標準装備

USB
標準装備

SIGNAL I/O
標準装備

RS-232C
標準装備

GP-IB
オプション

GLC-10000

リーケージカレントテスタ

特長

- 一般的な電気機器・医療用機器の漏れ電流測定に最適
- 7インチ、タッチパネル搭載
- 12種類の測定ネットワーク搭載（IEC60601-1:2020 含む各種規格に適合）
- 漏れ電流最大 50mA 測定可能
- 拡張測定ネットワーク用外部端子搭載
- 設定パラメータは本体内に 30 個までメモリ可能
- 測定結果は本体内に 1000 個までメモリ可能
- 設定パラメータ、測定結果、画面ハードコピーは USB メモリも利用可能
- 標準インタフェース：USB ホスト / デバイス、RS-232C、LAN、Signal I/O、
オプション：GP-IB

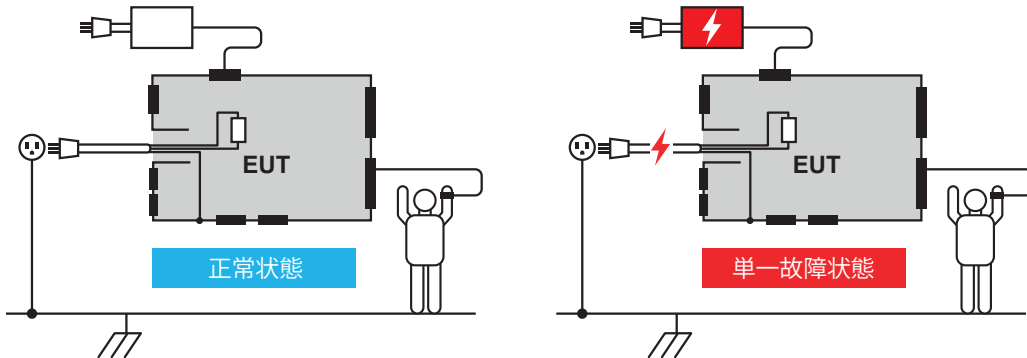


1. 7インチタッチパネル付きLCD
2. 測定端子
3. USBホスト
4. ブレーカー
5. EUT AC出力ソケット
6. 外部MDコネクタ
7. BNC (MD出力ポート)
8. RS-232Cポート
9. USBポート
10. LANポート
11. SIGNAL I/Oコネクタ
12. EUT AC入力端子
13. EUT AC出力端子
14. SW端子
15. ACインレット/ヒューズソケット
16. GP-IBポート (オプション)

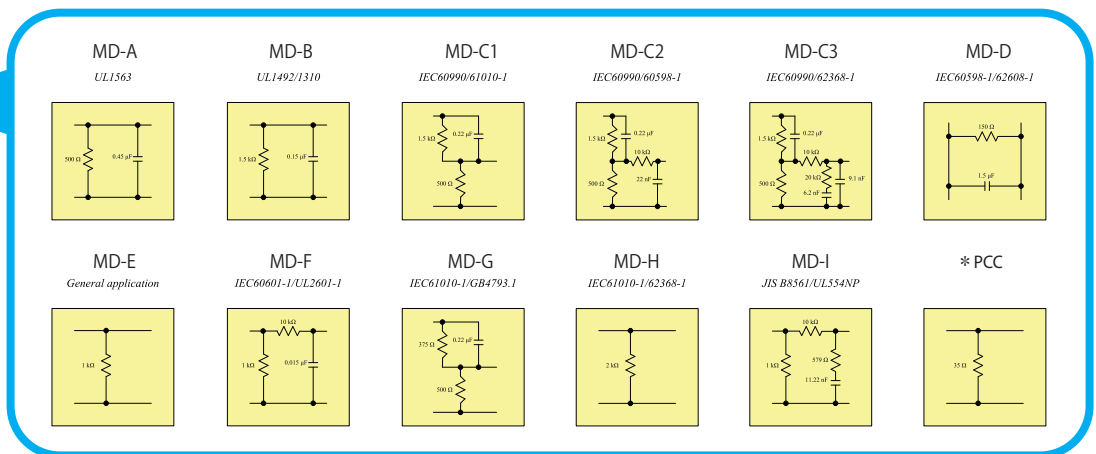
A. 製品概要

GLC-10000は

オペレータの安全を確保するために、正常状態および単一故障状態の動作条件の下で漏れ電流試験を行います。漏れ電流試験は、接地漏れ電流/ 外装漏れ電流/ 患者漏れ電流の3つの基本タイプに分類できます。本器は、リーク電流の測定を必要とする IEC、UL、他の国際的な電気安全規格に準拠しています。

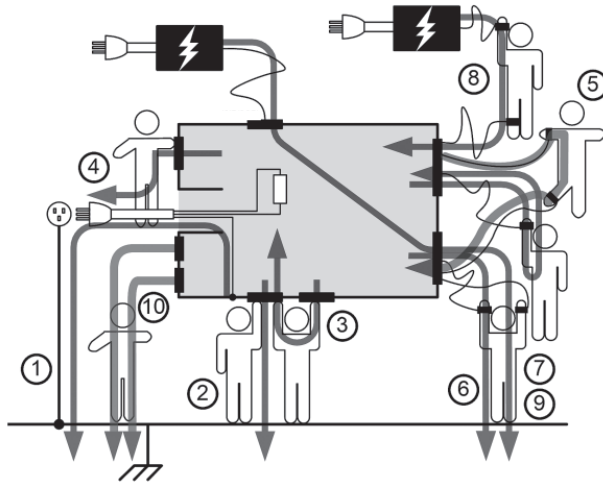


B. 12種類の測定ネットワーク搭載 (IEC60601-1:2020含む各種規格に適合)



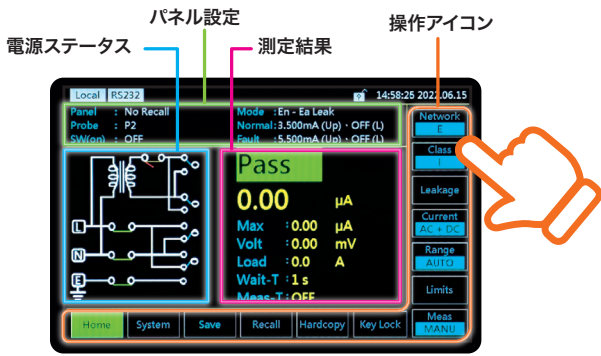
ノート: 上記にリストされた標準番号は例のです。MDはすべての適用可能な規格と共に使用できます。
*PCCはメーターモード専用です

C. 20種類の漏れ電流モード搭載



- 接地漏れ電流
- 接触漏れ電流 (外装-大地)
- 接触漏れ電流 (外装-外装)
- 接触漏れ電流 (外装-ライン)
- 患者測定電流
- 患者漏れ電流 (患者装着部-大地)
- 患者漏れ電流 (SIP/SOPに外部電圧を印加)
- 患者漏れ電流 (特定F-タイプの装着部に外部電圧を印加)
- 患者漏れ電流 (保護接地していない接触可能な金属部に外部電圧を印加)
- 合計患者漏れ電流 (患者装着部-大地)
- 合計患者漏れ電流 (SIP/SOPに外部電圧を印加)
- 合計患者漏れ電流 (特定F-タイプの装着部に外部電圧を印加)
- 合計患者漏れ電流 (保護接地していない接触可能な金属部に外部電圧を印加)
- フリー漏れ電流 (外装-外装)
- 外装-大地間漏れ電流
- 外装-外装間漏れ電流
- 外装-ライン間漏れ電流
- 患者漏れ電流 I
- 患者漏れ電流 II
- 患者漏れ電流 III

D. シンプルで直感的な操作

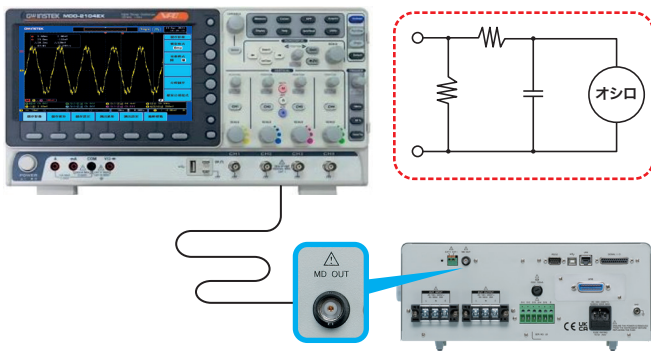


7インチのカラー液晶とタッチパネル搭載

E. 漏れ電流最大50mA測定可能

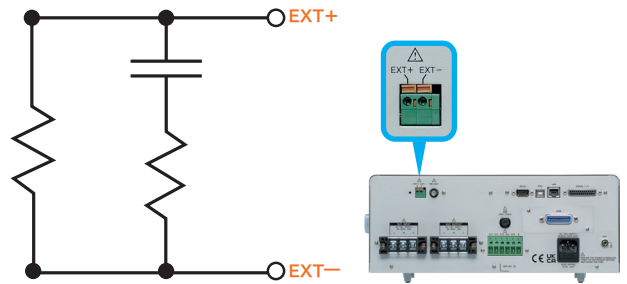


F. リアルタイムに電流波形の観測が可能

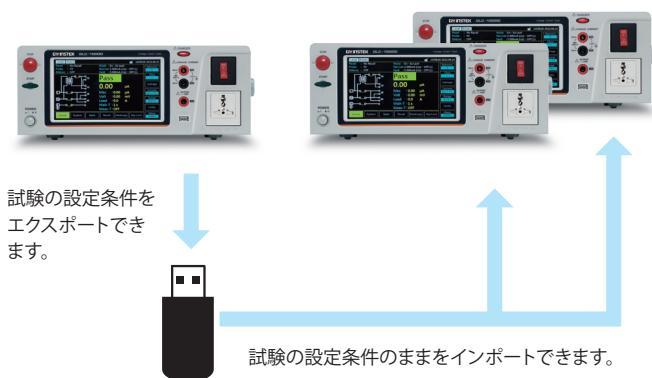


G. 拡張測定ネットワーク用外部端子搭載

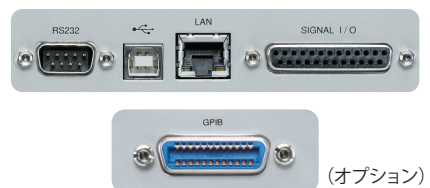
新たに追加する測定ネットワークがあれば拡張用の端子を介して測定可能



H. USBメモリーを介してテスト条件のコピーが可能



I. 豊富なインターフェース



J. 操作画面を日本語に対応できます



製品仕様 (基本確度)

	レンジ	範囲	分解能	確度		
DC	50.00mA 5.000mA 500.0μ A 50.00μ A	4.00mA~50.00mA 0.400mA~5.000mA 40.0μ A~500.0μ A 4.00μ A~50.00μ A	10μ A 1μ A 0.1μ A 0.01μ A	±(2.0%rdg+6dgt) ±(2.0%rdg+6dgt) ±(2.0%rdg+6dgt) ±2.0%fs		
AC / AC+DC	50.00mA 5.000mA 500.0μ A 50.00μ A	4.00mA~50.00mA 0.400mA~5.000mA 40.0μ A~500.0μ A 4.00μ A~50.00μ A	10μ A 1μ A 0.1μ A 0.01μ A	0.1Hz ≤ f ≤ 15Hz	15Hz < f ≤ 100kHz	100kHz < f ≤ 1MHz
				±(4.0%rdg+10dgt) ±(4.0%rdg+10dgt) ±(4.0%rdg+10dgt) ±4.0%fs	±(2.0%rdg+6dgt) ±(2.0%rdg+6dgt) ±(2.0%rdg+6dgt) ±2.0%fs	±(2.0%rdg+10dgt) ±(2.0%rdg+10dgt) ±(2.0%rdg+10dgt) ±2.0%fs
AC PEAK	75.0mA 7.500mA 750.0μ A	5.0mA~75.0mA 0.50mA~7.50mA 4μ A~750μ A	100μ A 10μ A 1μ A	15Hz ≤ f ≤ 10kHz	10kHz < f ≤ 100kHz	100kHz < f ≤ 1MHz
				±(2.0%rdg+6dgt) ±2.5%fs ±4%fs	±5.0%fs ±5.0%fs ±5.0%fs	±15%fs ±15%fs ±20%fs
EUT 電圧/電流	300V 20A	85V~300V 0.5A~20A	0.1V 0.1A	±(5%rdg+10dgt) ±(2%rdg+5dgt)		

電源

For GLC-10000	AC 100V~240V±10%, 50/60Hz; 消費電力: Max. 50VA
For EUT IN	AC 100V~240V±10%, 50/60Hz, 20A
EUT OUT (Front)	AC 100V~240V, 50/60Hz, 10A
EUT OUT (Rear)	AC 100V~240V, 50/60Hz, 20A

インタフェース

RS-232C, USB host & device, LAN, Signal I/O, GP-IB (オプション)

寸法 & 重量

342 (W) x 133.87 (H) x 348.51 (D) mm; 約 7.5kg

付属品

品名	タイプ	数量	説明
テストリード	GTL-207A	2セット	
電源コード	GLC-03	1本	EUT用の電源コード
電源コード		1本	地域により異なります
ワニ口クリップ	GLC-01	1セット	1セット当たり赤*2, 黒*2
ホイルブローブ	GLC-02	1枚	面接触用
端子カバー	GLC-04	1セット	入出力端子用

オプション

品名	タイプ	数量	説明
USBケーブル	GTL-246	1本	USB 2.0, A-B タイプ
GP-IBカード	GLC-10KG1	1	



注意

- 正しく安全にお使いいただくため、ご使用前に必ず「取扱説明書」と「安全上のご注意」をよくお読みください。
- 「水、湿気、湯気、ほこり、油煙」等の多い場所に設置しないでください。「火災、感電、故障」などの原因となることがあります。

- 定格、意匠は改善のため予告なく変更することがあります。
- このカタログに掲載した製品写真は撮影上および印刷上の条件により、実際の色と異なる場合があります。
- 諸事情により価格変更または生産中止となる場合があります。
- 弊社製品の取り扱いには、十分な知識が必要となります。一般家庭・消費者向けの製品ではありません。

TEXIO

株式会社 テクシオ・テクノロジー

TEXIO TECHNOLOGY CORPORATION

国華電機株式会社
KOKKA ELECTRIC CO., LTD.

[HOME PAGE] <https://www.texio.co.jp/>

本社 〒222-0033 横浜市港北区新横浜 2-18-13 藤和不動産新横浜ビル 7F

お問い合わせ
カタログ請求 ▶

- 北日本営業所 さいたま市大宮区土手町 1-2 Tel. 048-780-2757
- 東日本営業所 横浜市港北区新横浜 2-18-13 Tel. 045-620-2305
- 中日本営業所 名古屋市中千種区内山 3-31-20 Tel. 052-753-5853
- 西日本営業所 大阪府茨木市西駅前町 14-19 Tel. 072-631-8055