

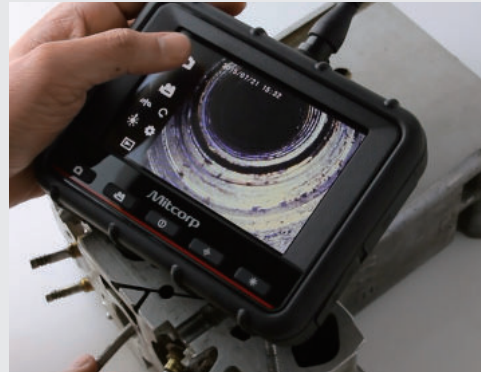
多くの機能を集約した、タッチパネル

可動式先端プローブ



TA418MF/MCシリーズは操作グリップで360°全方向思い通りに先端を操作可能。

タッチパネル



TA418MF/MCシリーズには各種機能切替やデータアクセスも素早くできるタッチパネル式モニターを採用。

防塵・防水性能 TA418MF/MCシリーズ



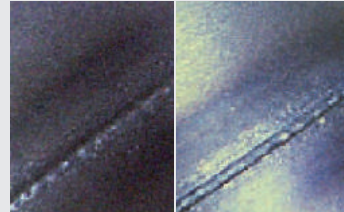
プローブケーブルIP67相当、モニター・グリップIP55相当の防塵・防水性能を持ち、様々な現場で安心して使用可能。

特殊コーティングパネル



直射日光下でも最適な視認性を保てるよう特殊コーティングされたタッチパネル。

ホワイトバランス調整



状況に応じて、操作中にもホワイトバランスの調整が可能。

φ3.9mmの先端を360°直感的に操作できるフラッグシップモデル。



コンボセット(専用ケース付)

3.9mm全方向先端可動式内視鏡(コンボセット)

品番	プローブ長	希望小売価格
TA418MF-1.5MS	1.5mタイプ	¥616,000
TA418MF-3MS	3mタイプ	¥665,000

3.9mm全方向先端可動式内視鏡

品番	プローブ長	希望小売価格
TA418MF-1.5M	1.5mタイプ	¥536,000
TA418MF-3M	3mタイプ	¥578,000

3.9mm全方向先端可動式内視鏡プローブ

品番	プローブ長	希望小売価格
TA418MF-1.5P	1.5mタイプ	¥341,000
TA418MF-3P	3mタイプ	¥368,000

■ 曲げ角度…最大150°(プローブに曲げがない状態)
 ■ 曲げ方向…全方向 ■ カメラ画素数…16万画素
 ■ 焦点距離…10~60mm ■ 視野角…90°

<プローブ仕様>

プローブ先端径	3.9mm(ロック可)
曲げ角度	最大150°(プローブに曲げがない状態)
曲げ方向	全方向
カメラ画素数	16万画素
防水性能	プローブケーブル:IP67相当
光源部	白色LED(前方3灯/側方2灯)
視野角	90°
焦点距離	10~60mm
LEDライト照射	前方/側面(切替式)
操作ボタン	静止画/動画撮影 明るさ調整 プローブ操作

<モニター仕様>

動作/保管環境	0~40℃/0~60℃
モニター接続ケーブル	1.3m
防水性能	カメラグリップ・モニター:IP55相当
液晶モニター	5インチTFT液晶 解像度800×480
記録媒体	SDカード※32GBまで使用可能
記録容量(1GBあたり)	写真5,000枚 動画30分
記録形式	AVI/JPEG 400×400
AV出力	NTSC & PAL / AV OUT
電源	リチウムイオン充電電池 DC5V 3A
動作時間	動作時間:約3時間、充電時間:約4時間(新品時)
サイズ	160×120×55mm
質量	750g
付属品	レンズアクセサリ(70°側視ミラー、直視側視ミラー)、ACアダプタ、SDカード、AVケーブル、USBケーブル(充電用、データ通信用)、ケース

※モニターはTA418MCシリーズと共用できません。

工業用内視鏡
管内検査用カメラ

冷凍・空調工具
空調関連部品

冷凍・空調用
配管工具

カーエアコン・
自動車整備関連ツール

溶接関連製品

洗浄関連製品

荷役工具

作業工具類

電設・管用消耗材

測定器

電気計測器

安全衛生用品

工口・環境機器



搭載の先端可動式ビデオスコープ

マグネット付スタンド



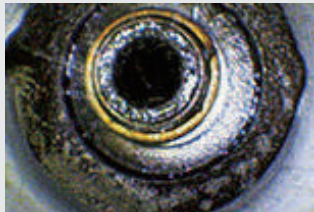
TA418MF/MCシリーズのモニターにはマグネット付可動式スタンドを採用。プローブ操作時の視認性確保を強力にサポート。

モニター固定アダプター



片手での操作を可能にするモニター固定アダプタ付のコンボセットも用意。

シャープ表示機能



デジタル補正でよりシャープな映像表示。

白黒反転表示機能



小さなクラックなどの発見に役立つ白黒反転表示機能搭載。

直視側視ミラー



TA418MFシリーズには直視側視ミラーが付属。先端可動で補えない狭部所の側面確認をサポート。

先端可動部を固定することが可能な固定レバーを操作グリップに追加！操作性がさらに向上！



コンボセット(専用ケース付)

6.0mm全方向先端可動式内視鏡(コンボセット)

品番	プローブ長	希望小売価格
TA418MC-2MLS	2mタイプ	¥488,000
TA418MC-3MLS	3mタイプ	¥549,000

6.0mm全方向先端可動式内視鏡

品番	プローブ長	希望小売価格
TA418MC-2ML	2mタイプ	¥422,000
TA418MC-3ML	3mタイプ	¥475,000

6.0mm先端可動式内視鏡プローブ

品番	プローブ長	希望小売価格
TA418MC-2PL	2mタイプ	¥327,000
TA418MC-3PL	3mタイプ	¥393,000

■ 曲げ角度…最大110°(プローブに曲げがない状態)
 ■ 曲げ方向…全方向 ■ 画素数…30万画素
 ■ 焦点距離…10~100mm ■ 視野角…90°

<プローブ仕様>

プローブ先端径	6.0mm(ロック可)
曲げ角度	最大110°(プローブに曲げがない状態)
曲げ方向	全方向
カメラ画素数	30万画素
防水性能	プローブケーブル:IP67相当
光源部	前方COB LED/側方COB LED
視野角	90°
焦点距離	10~100mm
LEDライト照射	前方/側面(切替式)
操作ボタン	静止画/動画撮影 明るさ調整 プローブ操作

<モニター仕様>

動作/保管環境	0~40℃/0~60℃
モニター接続ケーブル	1.3m
防水性能	カメラグリップ・モニター:IP55相当
液晶モニター	5インチTFT液晶 解像度800×480
記録媒体	SDカード※32GBまで使用可能 記録目安(1GBあたり) 写真5,000枚 動画30分
記録形式	AVI/JPEG 640×480
AV出力	NTSC & PAL / AV OUT
電源	リチウムイオン充電電池 DC5V 3A
動作時間	動作時間:約3時間、充電時間:約4時間(新品時)
サイズ	160×120×55mm
質量	750g
付属品	レンズアクセサリ(70°側視ミラー、コンタクトピン)、ACアダプタ、SDカード、AVケーブル、USBケーブル(充電用、データ通信用)、ケース

※モニターはTA418MFシリーズと共用できません。

工業用内視鏡・
管内検査用カメラ

冷凍・空調工具

空調関連部材

冷凍・空調用
配管工具

カーエアコン・
自動車整備関連ツール

溶接関連製品

洗浄関連製品

荷役工具

作業工具類

電設・管用消耗材

測定器

電気計測器

安全衛生用品

工口・環境機器



もっと詳しい商品情報・動画はWebサイトで!