

SINCE 1889



ヤマト科学オリジナル

特別価格キャンペーン

HiROX デジタルマイクロスコープ
RX-100



先着
20台
限定

※ なくなり次第終了となります。
※ パッケージに関わらず本体(RX-100) 20台が対象となります。
※ 画像はハメコミ合成です。

お買い得価格のこの機会をお見逃しなく。

キャンペーン期間：2022年2月～12月末まで（無くなり次第終了となります）

厳選のシステム構成による3つのパッケージ！

デジタルマイクロスコープ 標準パッケージ

標準価格より約90万円、お買い得！

【システム構成】

- ・本体(RX-100)
- ・低倍率ズーム(20～160倍)
- ・標準スタンド
- ・XYステージ
- ・フルHD対応モニター+デスクトップPC

標準価格(税抜) 3,495,000円

25%OFF
特別価格(税抜)

2,600,000円

デジタルマイクロスコープ オートフォーカスパッケージ

標準価格より117万円、お買い得！

【システム構成】

- ・本体(RX-100)
- ・低倍率ズーム(20～160倍)
- ・高精度アングルスタンド(Z軸電動)
- ・手動XYステージ(透過照明対応)
- ・フルHD対応モニター+デスクトップPC

標準価格(税抜) 4,670,000円

25%OFF
特別価格(税抜)

3,500,000円

デジタルマイクロスコープ 高倍率+3Dパッケージ

標準価格より157万円、お買い得！

【システム構成】

- ・本体(RX-100)
- ・高解像度レボズームレンズ(20～2500倍)
- ・高精度アングルスタンド(Z軸電動)
- ・手動XYステージ(透過照明対応)
- ・フルHD対応モニター+デスクトップPC
- ・3D計測ソフト(粗さ計測付き)

標準価格(税抜) 6,270,000円

25%OFF
特別価格(税抜)

4,700,000円

お客様に最適な構成をお選びします。各製品の詳細など、お気軽にご相談ください。

ヤマト科学株式会社

HIROX デジタルマイクロスコープ

RX-100の特徴

モニター/PC

フルHD対応モニター+デスクトップPC

新型CMOSカメラ

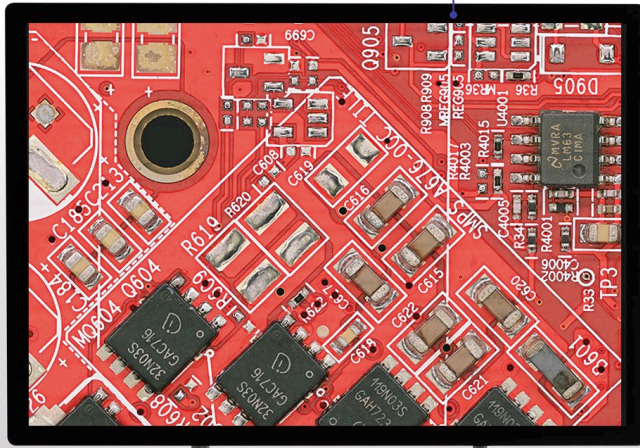
さらなる使いやすさを求めて、高解像度CMOSカメラを搭載しました。レンズの持つ解像度を最大限に活かすだけでなく、レンズ情報を自動で読み取るACS[®]機能にも対応します。

レボズームレンズ

新型、高解像度CMOSカメラ搭載に伴い、レンズもリニューアル。観察倍率は20~2500倍まで対応し、より鮮明でリアルな映像を実現しています。さまざまな光学アダプタにも対応。

メインユニット

高解像度カメラ、レンズ対応の専用ユニットです。リアルタイム画像処理に対応し、細かい設定を必要とせず、最適な映像で観察できます。



※画像はハメコみ合成です



*1 ACS(Auto Calibration Select) 対象物を観察している倍率、視野、解像度、深度情報をリアルタイムに自動認識する機能です。

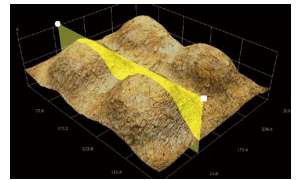
2D 観察 / 計測

対象物の長さや面積、角度など多様な計測ニーズに応える計測ツールを搭載。計測項目ごとに統計データとして表示することも可能です。



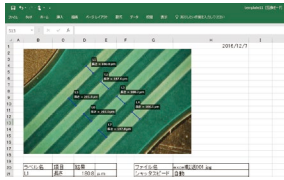
3D 観察 / 計測

平面観察(2D)では高低差が大きい被写体でも全焦点画像を作成し、立体観察(3D)することで対象物のディテールまでも表現することができます。その他、粗さ計測(Ra, Rz, Rzjis)も可能です。



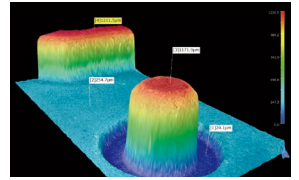
Excel 転送

画像、画像情報、2D/3D 計測結果や、統計等の様々なデータをワンクリックでExcelファイルに転送します。



ポイント高さ計測

2D/3D イメージの任意の位置にマウスを動かすだけで、リアルタイムに高さを表示。クリックすることで高さの値が画面上にメモのように貼付けられます。



レボズームレンズ HR-2500

20~2500倍をレンズ交換なしで観察可能なレンズです。照明は暗視野、明視野、混合照明に対応し、オールマイティにご使用いただけます。



テレセントリック電動ズームレンズ(オプション)

大口径テレセントリック電動ズームレンズHR-1020Eを搭載できます。10~200倍の倍率をカバーし、低倍率での高精度計測を可能にします。



注意

本カタログに掲載された製品の仕様・性能数値は、一般的な使用条件における、ユーザーガイドとして提示しています。ご使用の際は、取扱説明書の内容をご理解いただき、正しくご使用ください。取扱説明書の記載使用条件を外れて使用され、人的・物的損害が発生しても、当社はその責任を負いかねますのでご注意ください。

●仕様および外観、価格は、改良のため予告なく変更することがありますのでご了承ください。●製品カラーは、撮影・印刷インキの関係で実際の色と異なって見えることがあります。●価格には、消費税が含まれておりません。●記載されている会社名、製品名およびロゴは、当社または各社の商標および登録商標です。本文中に「TM」、「®」は記載しておりません。

SINCE 1889



科学技術の進歩・発展のために

ヤマト科学株式会社

本社 〒104-6136 東京都中央区晴海1-8-11晴海トリトンスクエアY棟36階

お客様総合サービスセンター

0120-405-525

●携帯電話からは 0570-064-525
●受付時間 9:00~12:00, 13:00~17:00 土日祝除く

ヤマト科学ウェブサイト

www.yamato-net.co.jp

●メールでのお問い合わせはヤマト科学ウェブサイトより
受付しております



お問い合わせは、信用とサービスの行き届いた当店へ

Cat.No:202203AT(2)P

国華電機株式会社

KOKKA ELECTRIC CO.,LTD.

本社	TEL: 06-6353-5551
京都営業所	TEL: 075-671-0141
滋賀営業所	TEL: 077-566-6040
奈良営業所	TEL: 0742-33-6040
兵庫営業所	TEL: 0798-66-2212
姫路営業所	TEL: 079-271-4488
姫路中央営業所	TEL: 079-284-1005
川崎営業所	TEL: 044-222-1212

<国内営業・サービス拠点>

札幌 (011)204-6780 仙台 (022)216-5701 前橋 (027)280-4650 筑波 (029)852-3411 北関東 (048)642-2569 千葉 (043)241-7085
東京 (03)5548-7126 東京北 (03)5939-4761 東京西 (042)352-3211 川崎 (044)540-3751 横浜 (045)828-1631 厚木 (046)224-6911
長野 (026)291-6001 静岡 (054)288-9025 名古屋 (052)202-3051 北陸 (076)443-8603 京滋 (075)343-7201 関西 (06)6101-3112
広島 (082)221-0921 山口 (083)974-4760 福岡 (092)263-7550

<海外拠点>

サンフランシスコ 重慶 上海
北京 広州 西安
ケルン 東莞

Copyright© Yamato Scientific Co., Ltd. All Rights Reserved.

このカタログの記載内容は2022年3月現在のものです。