

# Fluke VT06 & VT08 ビジュアル放射温度計

手のひらサイズのコンパクトなデザインと、アップグレードされた機能により、温度測定を可視化、軽量で鮮明な赤外線画像



- ・ -20°C~400°C の広い温度範囲に対応
- ・ 高速充電 2 時間、8 時間のバッテリー駆動
- ・ シングルレベル・メニューインターフェース、オープン&ビュー
- ・ 自動高温/低温キャプチャ



## Ordering Information

### ご注文に関する情報

5318031 Fluke-VT06/JP  
5318046 Fluke-VT08/JP

## Standard accessories

### 標準付属品

本体用リストストラップ  
クイックレファレンスガイド  
充電器+アダプター  
Type-C データケーブル  
データ・ダウンロード・カード

## 高分解能で温度測定効率を大幅に向上

分解能が 120 × 90 の本機は赤外線画素数が 10,000 を超え、旧型モデルの 12 倍。温度分布の詳細を確認することで問題箇所をより早く特定できます。

正と誤の情報の区別が難しくありませんか？ 赤外線ヒート・マップと可視画像を重ね合わせて表示することで対象を区別

VT08 は赤外線カメラと可視光カメラの両方を備え、可視画像と赤外線ヒートマップをリアルタイムでブレンドし、オブジェクトを区別できます。さらに使い慣れた手順に合わせ、ブレンド度を素早く調節したり、ピクチャー・イン・ピクチャーモードに切替することも可能です。

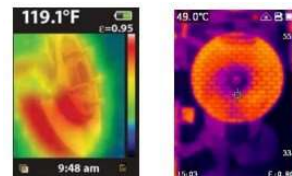
## 放射温度計と同じ大きさで熱赤外線イメージャーが使用可能

優れた携帯性は VT06 / 08 の利点の一つです。重さ、大きさの点で放射温度計にほぼ匹敵します。小さなサイズで優れた能力を発揮し、点から面への温度測定を飛躍的に向上できます。

落下、防塵、防水、過酷な産業環境での使用に対応  
伝統的なフルークの堅牢性と品質で設計されています。VT06 / 08 は IP 65 の保護等級を有し、2 m 落下試験をクリアしています。VT06 / 08 は直射日光、雨天、さらには落下することがあっても、安定した信頼性の高いテスト結果が得られます。



©2021 Fluke Corporation. 09/2021  
仕様は予告なく変更される場合があります。



旧型製品 VT04\* (28 x 28 ピクセル) による画像  
VT08 (120 x 90 ピクセル) による画像



お問合せ先：  
フルーク  
特約店営業部  
TEL: 03-6714-3114  
www.fluke.com/jp

	VT08	VT06
熱画像と光学性能		
赤外分解能	120×90	
測定波長	7.5~14 μm (長波)	
フレーム・レート	9Hz	
温度分解能 (NETD)	<60 mk	
視野角 (H x V)	50° x 37.5°	
空間分解能	7.6 mrad	
フォーカス・システム	フォーカス・フリー	
最小測定距離	0.5 m (19.7 in)	
画像表示と保存		
イメージ・モード	熱画像、可視画像、PIP	熱画像
パレット	アイアンボウ、ブルーレッド、高コントラスト、アンバー、ホット・メタル、グレースケール	
内部ストレージ	14 GB (>50,000 images)	
ファイル・フォーマット	JPEG (.jpg)	
PIP モード	あり	なし
温度測定		
測定温度範囲	-20°C~400°C	
温度精度	±2°C または 2% @23°C ± 5°C	
放射率	可変	
背景温度補償	あり	
高温/低温・自動取得	あり	
中央点の温度測定	あり	
アラーム	フルスクリーンでの最大/最小温度アラーム	
インターフェースとレンズ		
可視光レンズ	あり	なし
フラッシュライト	あり	なし
Type-C インターフェース		あり
三脚インターフェース		あり
電源仕様		
バッテリータイプ	充電式リチウムイオン電池 (取り外し不可)	
バッテリー駆動時間	≥5 時間 (VT08)、≥8 時間 (VT06)、実駆動時間は使用条件・設定により異なります。	
充電時間	フル充電 2.5 時間	
充電温度	0°C~50°C	
充電方法	機器の充電 (バッテリーは取外し不可)	
AC アダプター	出力: 5VDC、2A (電源、ユニバーサルアダプター含む)	
パワーセーブモード	あり	
環境仕様		
動作温度	-10°C~50°C	
動作高度	2000 m (1.24 mi)	
保管高度	12000 m (7.5 mi)	
その他		
保証	1 年	
標準付属品	リストストラップ、スタートマニュアル、充電器+アダプター、Type-C データケーブル、データ・ダウンロード・カード	
画面	6.096 cm (2.4-inch) LCD	
言語	中国語、日本語、韓国語	
サイズ	20.4 cm x 6.6 cm x 7.6 cm	
重さ	0.36 kg	0.35 kg
相対湿度	≤90% (結露なし)	
安全性		
安全規格	IEC 61010-1: 汚染度 2	
バッテリー	IEC 62133-2, UN 38.3	
保護クラス	IEC 60529: IP65 (Type-C をポート閉状態)	
落下試験	2 m	
電磁適合性 (EMC)		
国際規格	IEC 61326-1: 産業用機器の電磁環境、CISPR 11: Group 1, Class A	
韓国 (KCC)	Class A Equipment	
米国 (FCC)	47 CFR 15 subpart B.	

取扱代理店



本社  
 京都営業所  
 滋賀営業所  
 奈良営業所  
 社  
 TEL : 06-6353-5551  
 TEL : 075-671-0141  
 TEL : 077-566-6040  
 TEL : 0742-33-6040  
 兵庫営業所  
 姫路営業所  
 姫路中央営業所  
 川崎営業所  
 TEL : 0798-66-2212  
 TEL : 079-271-4488  
 TEL : 079-284-1005  
 TEL : 044-222-1212

メールでのお問い合わせ : [webinfo@kokka-e.co.jp](mailto:webinfo@kokka-e.co.jp)