

Be sure. **testo**



320  
X  
240

# プロフェッショナル 赤外線サーモグラフィ testo 883

**testo 883** に広角レンズ登場: 従来の高画質、便利なレポート機能に加え、建物診断がよりいっそう効率的に。

## 理想的なパートナーツール 赤外線サーモグラフィ testo 883

### — きわだつ高画質

testo 883 は画素 320 x 240 ピクセルの高画質カメラです。内蔵された testo SuperResolution 機能を使えば、640 x 480 ピクセルの画像を保存することもできます。

温度分解能 (センサの熱検出機能) < 0.04 °C (40 mK) で、微細な温度変化の検出も可能です。

### — プロ向けレポート機能

testo IRSof のレポートウィザードを使えば、複数あるテンプレートから専門的なレポートを素早く作成できます。またソフトウェアのレポートデザイナーで、それぞれの要件に合わせてカスタマイズしたテンプレートも作成できます。

### — Wi-Fi/Bluetooth 接続を活かした作業

testo Thermography アプリで、測定結果をお使いのスマートフォンやタブレットにストリーミング配信して画面共有したり、スマートプローブ testo 605i 温湿度計の測定値を熱画像に統合したりすることができます。

### — 見るべきものを鮮明な画像に

testo スケールアシスト機能は、極端な温度帯の熱画像を自動的に最適化し、不適切な温度スケール表示による診断ミスを防ぎます。もちろん手動でスケールを調整することも出来ます。例えば、漏水診断の際は天井の乾いた面 ±2°C のスケールを基準にして設定する事で漏水箇所をより鮮明に映し出すことが可能です。

### — フレキシビリティを満喫

42° の広角レンズで広い視野を確保できるため、より広い範囲を撮影でき、迅速かつ効率的な作業が可能です。また望遠レンズに切り換えるだけで、遠くの対象物も高精度で撮影できます。さらにマニュアルフォーカスにより、最小焦点距離 10cm から鮮明な熱画像の撮影が可能です。

## もっと見れば もっと効率的

住宅診断の現場において、高画質な熱画像とプロフェッショナルなレポート作成は、とても重要なポイントです。

なぜでしょうか？ 高画質であれば、熱のロスや断熱不良はもちろん、漏水などのわずかな温度差も検出でき、問題が即座に特定できるからです。診断結果を可視化して提示できれば、お客様も納得して改修工事を受けていただけます。

さらに現場でレポート作成が簡単にできれば、業務もお客様への説明も容易になります。プロフェッショナルなレポートなら、住宅診断の詳細をわかりやすく伝えることができるばかりか、改修策もすぐに提案することができます。

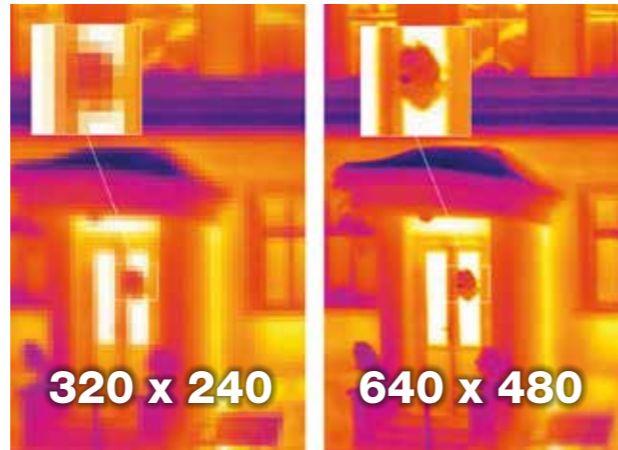
赤外線サーモグラフィ testo 883 はさらに多くの利便性を備えています。ぜひお試しください。



## きわだつ高画質: 肉眼では見えない温度差を可視化

卓越した検出機能とレンズ品質、そしてインテリジェントなシステムにより、細部を見逃すことはありません。testo 883 は建物の外壁、屋内の異常や損傷を迅速かつ確実に検出します。

- 熱画像の解像度は320 x 240ピクセル (SuperResolution機能使用時 640 x 480ピクセル)
- 温度分解能 (NETD)は0.04℃ (40mK)
- 放射率を自動調整して正確な赤外線画像を表示
- 広角レンズと望遠レンズを交換してあらゆる撮影状況に対応



## testo IRSoft: プロフェッショナルな熱画像レポートも簡単に作成

レポート作成には高性能なソフトウェアが不可欠です。PC解析用ソフトウェア testo IRSoftは、赤外線画像を簡単に処理・解析できます。テストのホームページから無料でダウンロードできます。



### プロフェッショナルなレポートを簡単に作成

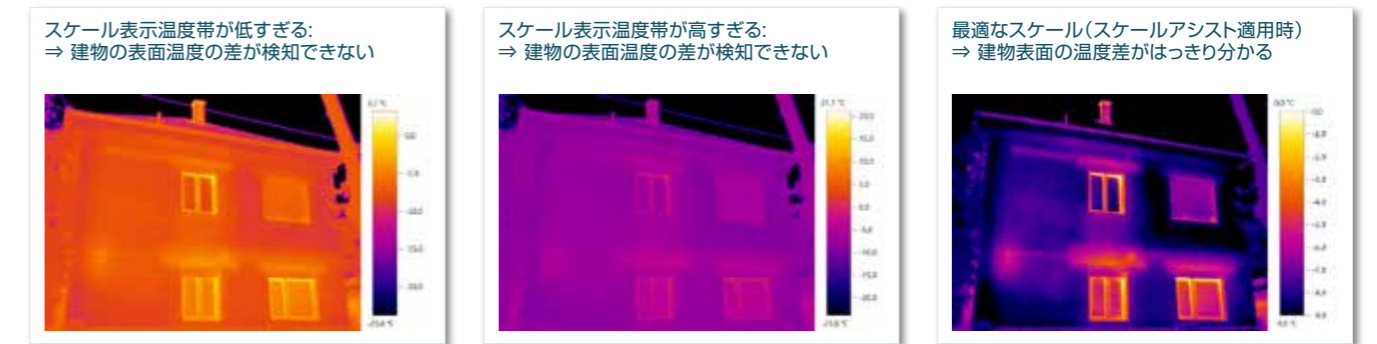
- 熱画像上の任意ポイントの温度表示、最高最低平均温度表示など充実した解析機能
- レポートウィザードに沿ってPDFレポート作成が簡単
- 豊富なテンプレートから選択したり、レポートデザイナーを使って任意のレイアウトにカスタマイズ可能
- 画像保存形式の選択 - PDF, RTF (例: Wordでさらに処理する場合) またはテスト独自の TIR フォーマットが選択できます。TIR を使用すると、保存したレポートを後で簡単に編集できます。

testo IRSoft 画像分析ソフトウェアはテストのホームページから無料でダウンロードできます: [www.testo.com/irsoft](http://www.testo.com/irsoft)

## testo スケールアシスト機能: 最適なスケール表示に自動設定

建物の断熱/遮熱診断時に課題となるのは、同じ対象物の熱画像でも、屋内と屋外の温度によって見え方が異なることです。画角内に極端に高い/低い温度の熱源が入り込む事でテストのスケールアシスト機能では、屋内と屋外の温度を入力すると、サーモグラフィのスケールを最適な設定に自動調整します。

もちろん手でスケールを設定することも可能です。必要な範囲のスケールに変更することで温度差の少ない漏水箇所を鮮明に映し出すことで熱画像による説得力を増すことができます。



## 見て納得: 可視化することで理解が深まります

### 湿度モード:

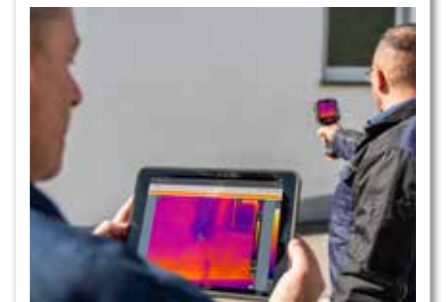
テストの独自技術である「湿度画像」は、画像内のすべての箇所で表面の相対湿度を捉え、画像として表示します。どんなに湿度が高くなった場合でも、サーモグラフィが相対湿度を測定するので、カビ発生の初期段階で視覚的に兆候を捉えることができます。湿度測定時のカラ

ーパレットは、信号機と同じように緑・黄・赤で表示されます。Bluetooth対応のスマートプローブtesto 605i 温湿度計を併用することで、サーモグラフィに湿度データが自動的に入力され、湿度情報も自動更新されます。



### testo Thermography アプリ:

スマートフォンやタブレットをセカンドスクリーンまたは遠隔操作端末として使用でき、簡単な画像解析やレポート作成まで可能になります。



## testo 883 ラインアップ

### testo 883-1

testo 883 赤外線サーモグラフィ本体  
標準レンズ 30° x 23°  
USB-typeC ケーブル, 電源ユニット  
Li-ion 充電電池  
キャリングストラップ  
Bluetooth® ヘッドセット  
PC解析用ソフトウェア IRSoft  
(無料でダウンロード可)  
ケース  
出荷検査書



型番: 0560 8834  
価格(税別)¥680,000

### testo 883-1 望遠レンズセット

testo 883 赤外線サーモグラフィ本体  
標準レンズ 30° x 23°, 望遠レンズ 12° x 9°  
USB-typeC ケーブル, 電源ユニット  
Li-ion 充電電池, スペアバッテリー  
卓上充電器, キャリングストラップ,  
Bluetooth® ヘッドセット,  
PC解析用ソフトウェア IRSoft  
(無料でダウンロード可)  
ケース  
出荷検査書



型番: 0563 8834  
価格(税別)¥880,000

## 新登場:

## testo 883-2 広角レンズ & 望遠レンズセット

### testo 883-2

testo 883 赤外線サーモグラフィ本体  
広角レンズ 42° x 30°  
USB-typeC ケーブル, 電源ユニット  
Li-ion 充電電池  
キャリングストラップ  
Bluetooth® ヘッドセット  
PC解析用ソフトウェア IRSoft  
(無料でダウンロード可)  
ケース  
出荷検査書



型番: 0560 8838  
価格(税別)¥680,000

### testo 883-2 望遠レンズセット

testo 883 赤外線サーモグラフィ本体  
広角レンズ 42° x 30°, 望遠レンズ 12° x 9°  
USB-typeC ケーブル, 電源ユニット  
Li-ion 充電電池, スペアバッテリー  
卓上充電器, キャリングストラップ,  
Bluetooth® ヘッドセット,  
PC解析用ソフトウェア IRSoft  
(無料でダウンロード可)  
ケース  
出荷検査書



型番: 0563 8838  
価格(税別)¥880,000

## アクセサリ

	型番	価格(税別)
スペア Li-ion 充電電池	0554 8831	¥19,000
卓上充電器	0554 8801	¥39,000
レンズプロテクタ	0554 8805	¥56,000
e-アシスト用マーカー (10 枚)	0554 0872	¥5,400
黒体テープ(光沢面撮影用) (ロール, 25 mm x 10 m)	0554 0051	¥14,000
PC 解析用ソフトウェア testo IRSoft (ホームページから無料でダウンロード可)		無料
ISO 校正証明書 - 3点校正 (0/+25/+50°C)	0520 0489	お問い合わせください
ISO 校正証明書 - 3点校正 (0/+100/+200°C)	0520 0490	お問い合わせください
ISO 校正証明書 - 校正ポイント選択可能 (-18~+250°C)	0520 0495	お問い合わせください

## テクニカルデータ

熱画像	
画素数	320 x 240 ピクセル
温度分解能(NETD)	0.04°C (40 mK)
視野角(FOV)/最小焦点距離	30° x 23° (標準レンズ)/ < 0.1 m 42° x 32° (広角レンズ)/ 0.1 m 12° x 9° (望遠レンズ)/ 0.5 m
空間分解能(IFOV)	1.7 mrad (標準レンズ) 2.3 mrad (広角レンズ) 0.7 mrad (望遠レンズ)
SuperResolution (画素数/ 空間分解能(IFOV <sub>SR</sub> ))	640 x 480 ピクセル 1.1 mrad (標準レンズ) 1.4 mrad (広角レンズ) 0.4 mrad (望遠レンズ)
フレームレート	27 Hz (9 Hz 選択可)
フォーカス	手動
波長	7.5 ~ 14 μm
可視画像	
画素数/最小焦点距離	5 メガピクセル / 0.4 m
表示	
ディスプレイ	3.5インチタッチパネル TFT / QVGA(320x240ピクセル)
デジタルズーム	2x, 4x
画像切替	熱画像/可視画像
カラーパレット	11種類 (アイアン・レインボー・ レインボーHC・冷・温・青・赤・ グレースケール・グレースケール(反転)・ セピア・testo・高温アイアン・湿度)
インタフェース	
無線LAN	Thermography App上で熱画像スト リーミング、遠隔撮影、解析(iOS/android 対応)
Bluetooth	音声アノテーション; 温湿度スマートプロー ブtesto 605i, クランプメーター testo 770-3からの測定値取得
USB	USB-C, USB 2.0
測定性能	
測定範囲	-30 ~ +650 °C
精度	±2°Cまたは 測定値の±2% (どちらか大きい方)
放射率/反射温度(RTC) 補正	0.01 ~ 1 / 手動設定
e-アシスト	e-マーカーを測定対象物に貼付し、放射率 と反射温度(RTC)を自動検知・設定
測定機能	
解析機能	画面上に最大5点までの温度を表示、 最高・最大温度表示、温度差(ΔT)、 エリア内最高・最低温度表示、アラーム、 アイソサーム
場所認識機能	○
スケールアシスト	○
IFOV-インジケータ	○
表面湿度モード(手動)	○
表面湿度モード(自動)	スマートプローブtesto 605iで測定した 温度・湿度情報を自動同期(Bluetooth)
ソーラーモード(手動)	日射量を手動で入力
電気測定モード(手動)	電流/電圧/電力を手動で入力

電気測定モード(自動) testo 770-3(別売)と連携	クランプメーターtesto 770-3で測 定した電流/電圧/電力情報を自動同期 (Bluetooth)
本体仕様	
タッチスクリーン	静電容量式タッチ
デジタルカメラ	○
ビデオストリーミング	USB、Wi-Fi接続時 (testo Thermography App)
JPEGで保存	○
フルスクリーンモード	○
三脚取付穴	○ 1/4-20UNCネジ穴
画像保存	
保存形式	testo独自フォーマット(.bmt)、.jpg/ 専用ソフトウェアを用いて .bmp、.jpg、.png、.csv、.xls形式で 保存も可能
メモリ容量	内蔵メモリ (2.8GB)
音声アノテーション	○
電源供給	
バッテリー種類	Li-ion 電池
稼働時間	5時間(+20°C時)
充電方法	カメラまたは卓上充電器
ACアダプタ装着稼働	○
一般仕様	
動作温度	-15 ~ +50 °C
保管温度	-30 ~ +60 °C
湿度	20 ~ 80 %RH(結露なきこと)
保護等級(IEC 60529)	IP54
耐振動(IEC 60068-2-6)	2G
物理仕様	
質量	827 g
外形寸法(L×W×H)	171 x 95 x 236 mm
ハウジング	PC - ABS
PC ソフトウェア	
システム要件	Windows 7 / 8 / 10
規格、試験	
EU 指令	EMC: 2014/30/EU RED: 2014/53/EU WEEE: 2012/19/EU RoHS: 2011/65/EU + 2015/863 REACH: 1907/2006



## お客様を獲得 時間を節約

最高品質の赤外線画像とプロフェッショナルなレポート機能：赤外線サーモグラフィ testo 883 は住宅診断のあらゆる場面を想定し、使い勝手を考え抜いて開発されたツールです。必要な時に、必要なサポートをしてくれるパートナーです。

詳しくお知りになりたい方、ご質問のある方はお気軽にお問い合わせください。

取扱代理店



本社  
 京都営業所  
 滋賀営業所  
 奈良営業所  
 兵庫営業所  
 姫路営業所  
 姫路中央営業所  
 川崎営業所

TEL : 06-6353-5551 FAX : 06-6354-0173  
 TEL : 075-671-0141 FAX : 075-691-9434  
 TEL : 077-566-6040 FAX : 077-566-6045  
 TEL : 0742-33-6040 FAX : 0742-33-6090  
 TEL : 078-452-3332 FAX : 078-452-3338  
 TEL : 079-271-4488 FAX : 079-271-4489  
 TEL : 079-284-1005 FAX : 079-284-1006  
 TEL : 044-222-1212 FAX : 044-200-7077

メールでのお問い合わせ：webinfo@kokka-e.co.jp

\*本カタログの内容は、予告なく変更される場合があります。

株式会社テストー [www.testo.com](http://www.testo.com)

(2023.08)

〒222-0033 横浜市港北区新横浜 2-2-15 パレアナビル7F

●セールス TEL.045-476-2288 FAX.045-476-2277  
 ●サービスセンター(修理・校正) TEL.045-476-2266 FAX.045-393-1863

☎ヘルプデスク TEL.045-476-2547

ホームページ <https://www.testo.com> e-mail [info@testo.co.jp](mailto:info@testo.co.jp)