

1.5U サイズ 5kW から
100kW の大容量まで!

直流回生負荷



biATLAS-L525

高電圧システム用
直流回生負荷

New!

2021年冬
販売開始!

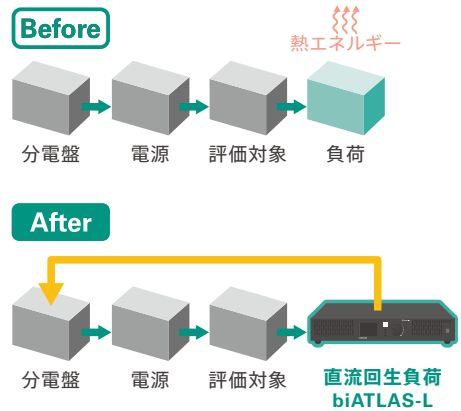
電圧最大 1000V、容量最大 100kW

導入しやすい価格の回生負荷

今まで熱エネルギーとして捨てられていた電気を再利用できます。
分電盤へ回生することにより、他の機器への電力として有効活用!
最大100kW の直流回生負荷です。

デモ機先行レンタル!
無償
レビュー 募集中

試しに使用されたい方、
お気軽にお問い合わせください。



最低限必要な機能に絞りました!

「使いやすさ」と「エコ」と「低価格」を実現

- 回生機能 入力された電力を分電盤へ回生
- 大容量 5kW, 10kW, 20kW, 30kW, 40kW, 50kW, 100kW
- 高電圧 単体最大525V, 2直列で最大1000V
- パターン運転 外部入力で自動で設定変更可能

「プログラマブル直流回生電源 biATLAS-D525」へ
有償アップグレードも可能!



5kW



10kW



50kW

製品仕様

定格容量		5 kW (回生)
入出力絶縁方式		高周波トランス絶縁方式
運転モード		定電圧 (CV) / 定電流 (CC) / 定電力 (CP)
交流入力	定格電圧	三相 AC 200 V (三相 3 線式)
	運転可能電圧範囲	三相 AC 180 ~ 220 V
	定格電流	19.2 Arms
	定格周波数	50 / 60Hz
	周波数範囲	45 ~ 66Hz
	力率	0.95 以上 (定格電力時)
	効率	92% (定格電力時)
直流出力	電圧範囲	DC 0.0 ~ 525.0V (定電流モード) DC 2.0 ~ 525.0V (定電圧・定電力モード)
	電流範囲	0 ~ 30 A
	電力範囲	0 ~ 5kW
	電圧確度	0.4% F.S.
	電流確度	0.8% F.S.
	電力確度	1.2% F.S.
	電圧リップル	0.4%rms F.S.
	電流リップル	0.8%rms F.S.
	電力リップル	1.2%rms F.S.
	電圧指令値応答	9msec ※1
	電流指令値応答	5msec ※2
	電力指令値応答	9 msec ※2
一般	重量	18kg
	サイズ	W430 x D670 x H66 mm (19 インチラック 1.5U 相当) (突起含まず)
	標準搭載機能	並列接続機能・スルーレート機能・内部抵抗模擬機能・保護機能 (過電圧・過電流・過電力)
	オプション	CAN 通信機能・LAN 通信機能・DIO 通信機能・直列運転機能・縦置き台車
	冷却方式	強制空冷
	動作周囲温度範囲	0 ~ 40 ° C
	確度保証温度範囲	25±5° C
	直並列可能台数	最大 20 台：並列 20 台・直列 2 台 ※直列機能はオプションにて提供

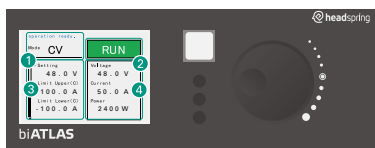
※1：抵抗負荷、30→525V または 525→30V の指令値変化に対して、出力電圧が 10→90% の変化時間

※2：電圧源、±100% F.S. の指令値変化に対して、出力が 10→90% の変化時間

使いやすい電源

画面に表示される項目は、最低限必要な 4 つに絞りました。

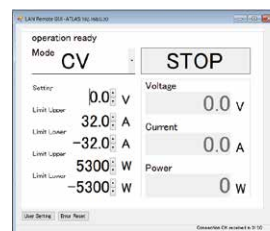
- | | |
|-----------|--------------------|
| ① 運転モード | ● 初期設定なしで、そのまま使える |
| ② 運転状態 | ● ダイヤルで回して電圧・電流を調整 |
| ③ 指令値+制限値 | ● ボタンを押して運転/停止 |
| ④ 実測値 | |



オプション

CAN 機能 LAN 機能 DIO 機能

別売りで外部制御用インターフェース機能をつけられます。



※LAN 機能は画面模擬機能がつきます

直列運転機能

2 台以上の直列接続で、最大 1000V までの回生に対応します。

縦置き台車

最大 2 台まで縦置きができる台車です。