

## タッチパネルで簡単操作



USB

バッテリー

PC  
ソフトウェア

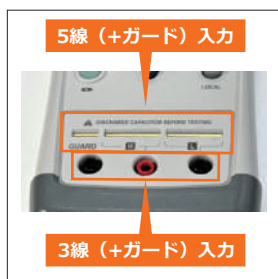


# LCR-1100/1010

## ハンディタイプ LCRメータ

### 特徴

- 50,000カウント デュアルディスプレイ (タッチパネル)
- テスト周波数:【LCR-1100】 50/100/120/1k/2k/10k/50k/100kHz  
【LCR-1010】 50/100/120/1k/2k/10kHz
- 測定パラメータ:C-D, C-Q, C-R, L-D, L-Q, L-R, L-Rdc, R-Q, R-X, R-Rdc, Rdc, Z-D, Z-Q, Z- $\theta_r$ , Z- $\theta_d$
- 基本確度:0.2%
- モデルに応じて6つまたは8つの選択可能なテスト周波数
- 15種類の測定組み合わせが可能
- 選択可能なテストレベル: AC 0.3V/0.7V/1Vrms および DC +/- 1V
- 選択可能な測定速度: Fast10回/秒、Slow2.5回/秒
- 機能:自動コンポーネントタイプの識別と測定のAUTO LCZ モード、データホールド
- 電源:リチウムイオン電池、USB バスパワー (Type C) の2方式をサポート
- リモート制御用の USB-HID/USB-VCOM インタフェース
- ソフトウェアを使用しパラメータ設定、データロギングが可能



希望小売価格等詳細につきましては、  
弊社ホームページをご確認ください。

**TEXIO**

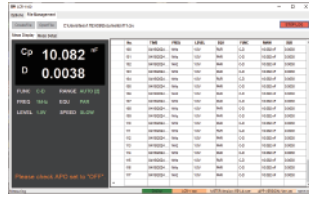
## AUTO LCZ機能

AUTO LCZ モードにすると、被測定デバイスを測定中に自動的にL、C、またはRと並列と直列回路の両方のパラメータを識別します。このAUTO LCZモードをオンにするか、または電源がオンするたびに機能を有効にすることができます。



## PCソフトウェア

PCソフトウェア「LCR-1000 LCR METER」を使用すると、PCへUSB接続することでパラメータ設定と連続データログが可能です。



## 豊富なアクセサリ



アクセサリ	型名	LCR-1100	LCR-1010
①ショートバー	LCR-100	標準装備	標準装備
②テストフィクスチャ (ケルピンクリップテストリード)	LCR-101	標準装備	標準装備
③テストフィクスチャ (SMD / チップ部品用ピンセット型)	LCR-108	標準装備	オプション
④ USB ケーブル Type-A-C	LCR-205	標準装備	標準装備
⑤リチウムイオンバッテリー *	LCR-305	標準装備	標準装備
⑥キャリングバッグ	LCR-503	標準装備	標準装備

\* バッテリーは本体に内蔵されています。

## LCR-1100/1010仕様

### 精度 L, Q

50Hz/60Hz/100Hz/120Hz

レンジ	表示範囲	精度 Le	精度 Qe
1000H	500.0H - 1000.0H	1.0%+3 counts	0.0100
500H	50.00H - 499.99H	0.3%+2 counts	0.0030
50H	5.000H - 49.999H	0.2%+2 counts	0.0020
5H	500.0mH - 4.9999H	0.2%+2 counts	0.0020
500mH	50.00mH - 499.99mH	0.3%+2 counts	0.0100
50mH	5.000mH - 49.999mH	0.5%+3 counts	0.0500
5mH	50μF - 4.999mH	1.4%+5 counts	-

50kHz/100kHz (LCR-1100のみ)

レンジ	表示範囲	精度 Le	精度 Qe
100mH	50.00mH - 99.99mH	1.2%+5 counts	0.0120
50mH	5.000mH - 49.999mH	1%+2 counts	0.0700
5mH	500.0μH - 4.9999mH	0.65%+2 counts	0.0500
500μH	50.00μH - 499.99μH	0.65%+2 counts	0.0500
50μH	5.000μH - 49.999μH	1%+5 counts	0.0700
5μH	0.500μH - 4.999μH	2.5%+10 counts	-

### 精度 C, D

50Hz/60Hz/100Hz/120Hz

レンジ	表示範囲	精度 Ce	精度 De
20mF	5.0000mF - 50.000mF	2.0%+5 counts	0.0200
5mF	500.0μF - 4.9999mF	1.0%+3 counts	0.0100
500μF	50.00μF - 499.99μF	0.5%+2 counts	0.0050
50μF	5.000μF - 49.999μF	0.35%+2 counts	0.0020
5μF	500.0nF - 4.9999μF	0.2%+2 counts	0.0020
500nF	50.00nF - 499.99nF	0.2%+2 counts	0.0020
50nF	5.000nF - 49.999nF	0.6%+3 counts	0.0030
5nF	500pF - 4.9999nF	2.0%+5 counts	-

50kHz/100kHz (LCR-1100のみ)

レンジ	表示範囲	精度 Ce	精度 De
5μF	500.0nF - 4.9999μF	3.0%+10 counts	0.0300
500nF	50.00nF - 499.99nF	0.3%+5 counts	0.0030
50nF	5.000nF - 49.999nF	0.2%+2 counts	0.0020
5nF	500.0pF - 4.9999nF	0.2%+2 counts	0.0020
500pF	50.00pF - 499.99pF	0.3%+2 counts	0.0020
50pF	5.000pF - 49.999pF	1.0%+5 counts	0.0100
5pF	1.000pF - 4.999pF	3%+10 counts	-

### 精度 DCR

レンジ	表示範囲	精度
10MΩ	5.000MΩ - 10.000MΩ	3.0%+5 counts
5MΩ	500.0kΩ - 4.9999MΩ	1.2%+3 counts
500kΩ	50.00kΩ - 499.99kΩ	0.3%+3 counts
50kΩ	5.000kΩ - 49.999kΩ	0.2%+2 counts
5kΩ	500.0Ω - 4.999kΩ	0.2%+2 counts
500Ω	50.00Ω - 499.99Ω	0.2%+2 counts
50Ω	5.000Ω - 49.999Ω	0.3%+3 counts
5Ω	0.5000Ω - 4.9999Ω	0.65%+3 counts
0.5Ω	0.0500Ω - 0.4999Ω	3.0%+3 counts

### 精度: ±(A × B) (% of reading)

- A: 表に記載の基本精度
- B: テストケーブルの精度 B = 1 + (L × F)
- L: テストケーブル長係数, "L" は0.05
- F: テスト周波数 (kHz)

\*5線式テスト端子を使用して直接測定した場合、精度誤差は以下になります。ケルピンクリップまたはSMD/チップ部品用テストフィクスチャを接続して測定する場合は、テストラインの長さの精度誤差を追加する必要があります。

\*その他の周波数、Z、θの精度については、取扱説明書の「精度の章」をご覧ください。

### 【一般仕様】

<b>仕様、条件</b>
温度: 18 ~ 28℃
湿度: ≤ 70%RH (結露しないこと)
<b>動作環境</b>
温度範囲: 0 ~ 40℃
相対湿度: ≤ 80%RH (結露しないこと)
<b>保存環境</b>
温度範囲: -10 ~ 70℃
相対湿度: ≤ 90%RH (結露しないこと)
<b>電力</b>
電源: 充電式リチウムイオン電池 (8.4V/1500mAh, 11.1Wh)
消費電力: 1.5W
バッテリー連続動作時間: 7時間 (バックライト 100% 時) 9時間 (バックライト 50% 時)
バッテリー充電電力: 5VDC、2A、10W (最大)
バッテリー充電時間: 約3時間以内
USB 充電器出力: 5VDC、2A (最小)
PC USB ホスト出力: 5VDC、2A (最小)
*USB Type-Cの電源使用時はノイズによる影響で定格を満足できません。
<b>外観</b>
寸法: 90 mm (W) X 195 mm (H) X 41 mm (D)
質量: 約 380g (バッテリーを含む)
<b>テストフィクスチャ</b>
LCR-101、LCR-108: 周波数: DC ~ 100kHz
*電圧は印加できません。

### 安全と EMC

表示	2.8 インチ LCD カラーディスプレイ (タッチパネル)
バックライト	50%、100%
ディスプレイの減光	5分/10分/20分/30分/オフ *バッテリー電源でのみ動作します。
オートパワーオフ	5分/10分/20分/30分/オフ *バッテリー電源でのみ動作します。
パラメータ	C-D, C-Q, C-R, L-D, L-Q, L-R, L-Rdc, R-Q, R-X, R-Rdc, Rdc, Z-D, Z-Q, Z-θr, Z-θd
カウント	50,000 カウント
基本精度	0.2%
等価回路	シリーズ、パラレル
レンジ	Auto レンジ、Hold レンジ
スピード	Slow 2.5回/秒、Fast 10回/秒
レベル	0.3V, 0.7V, 1.0Vrms, 精度: 10%
テスト周波数	LCR-1100: 50Hz, 100Hz, 120Hz, 1kHz, 2kHz, 10kHz, 50kHz, 100kHz LCR-1010: 50Hz, 100Hz, 120Hz, 1kHz, 2kHz, 10kHz 精度: 0.02%
出カインピーダンス (RO)	100Ω, 精度: 5%
補正	オープン、ショート
コンパレータ	メインパラメータ (%), ビープ音 (Pass/Fail)
テスト端子	5端子、3端子
インタフェース	USB (Type C) 仮想シリアルポート (VCOM)



## 注意

- 正しく安全にお使いいただくため、ご使用前に必ず「取扱説明書」と「安全上のご注意」をよくお読みください。
- 「水、湿気、湯気、ほこり、油煙」等の多い場所に設置しないでください。「火災、感電、故障」などの原因となることがあります。

- 定格、意匠は改善のため予告なく変更することがあります。
- このカタログに掲載した製品写真は撮影上および印刷上の条件により、実際の色と異なる場合があります。
- 諸事情により価格変更または生産中止となる場合があります。
- 弊社製品の取り扱いには、十分な知識が必要となります。一般家庭・消費者向けの製品ではありません。

**TEXIO**  
あなたの「はかりたい」をサポート  
Here's Texio!

株式会社 テクシオ・テクノロジー  
TEXIO TECHNOLOGY CORPORATION

詳しくは <https://www.texio.co.jp/>

●本社  
〒222-0033 横浜市港北区新横浜 2-18-13 藤和不動産新横浜ビル 7F

●お問い合わせは各営業所へどうぞ。

北日本営業所 〒330-0801 さいたま市大宮区土手町 1-2 TEL.048-780-2757 FAX.048-780-2758  
東日本営業所 〒222-0033 横浜市港北区新横浜 2-18-13 TEL.045-620-2305 FAX.045-534-7181  
中国日本営業所 〒464-0075 名古屋市中千種区内山 3-31-20 TEL.052-753-5853 FAX.052-753-5855  
西日本営業所 〒567-0032 大阪府茨木市西駅前町 14-19 TEL.072-631-8055 FAX.072-631-8056

●アフターサービスに関しては下記サービスセンターへ。  
サービスセンター 〒222-0033 横浜市港北区新横浜 2-18-13 TEL.045-620-2786 FAX.045-534-7183

●お問い合わせは信用ある当店へ

取扱代理店

**国華電機株式会社**  
KOKKA ELECTRIC CO.,LTD.

本社 TEL: 06-6353-5551  
京都営業所 TEL: 075-671-0141  
滋賀営業所 TEL: 077-566-6040  
奈良営業所 TEL: 0742-33-6040  
兵庫営業所 TEL: 078-452-3332  
姫路営業所 TEL: 079-271-4488  
姫路中央営業所 TEL: 079-284-1005  
川崎営業所 TEL: 044-222-1212

メールでのお問い合わせ: [webinfo@kokka-e.co.jp](mailto:webinfo@kokka-e.co.jp)